

**TORRE  
DUO**  
CENTRO EMPRESARIAL

**OFICINA**

**EN ALQUILER**

**PISO 10**

**OFICINA A**

**SUPERFICIE  
110 M<sup>2</sup>**





# OFICINA 10A

EN ALQUILER



Espacios abiertos



Cocineta



Baño privado



Baulera



1 Espacio de parqueo

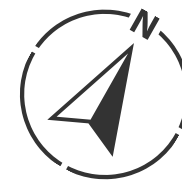
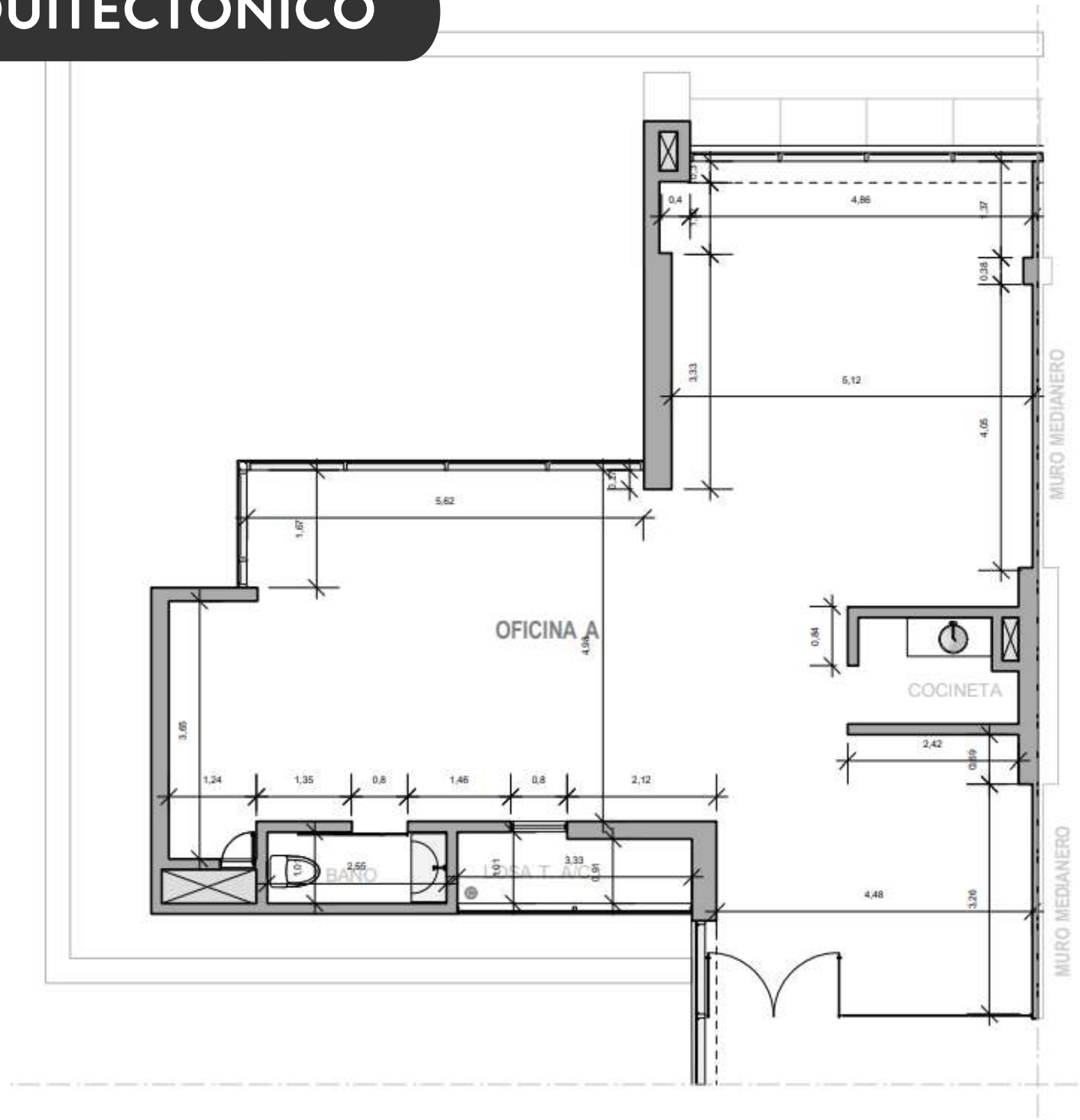
SUPERFICIE  
**110 M<sup>2</sup>**



# PLANO ARQUITECTÓNICO

## PISO 10 VISTA AL URUBÓ

SUPERFICIE  
**110 M<sup>2</sup>**





# BENEFICIOS TORRE DUO

## TORRE DE OFICINAS

**Torre Duo** provee un espacio con ambientes modernos y servicios funcionales para que las empresas se desarrollen con confianza en la zona más relevante para los negocios, de la ciudad con mayor crecimiento económico de la región.

86 Oficinas Ejecutivas

1 Ascensor panorámico exclusivo para el piso 21

4 Ascensores de oficina

1 Ascensor exclusivo para los pisos 22 - 25

6 Locales comerciales

Solución vidriada con termopanel reflectivo

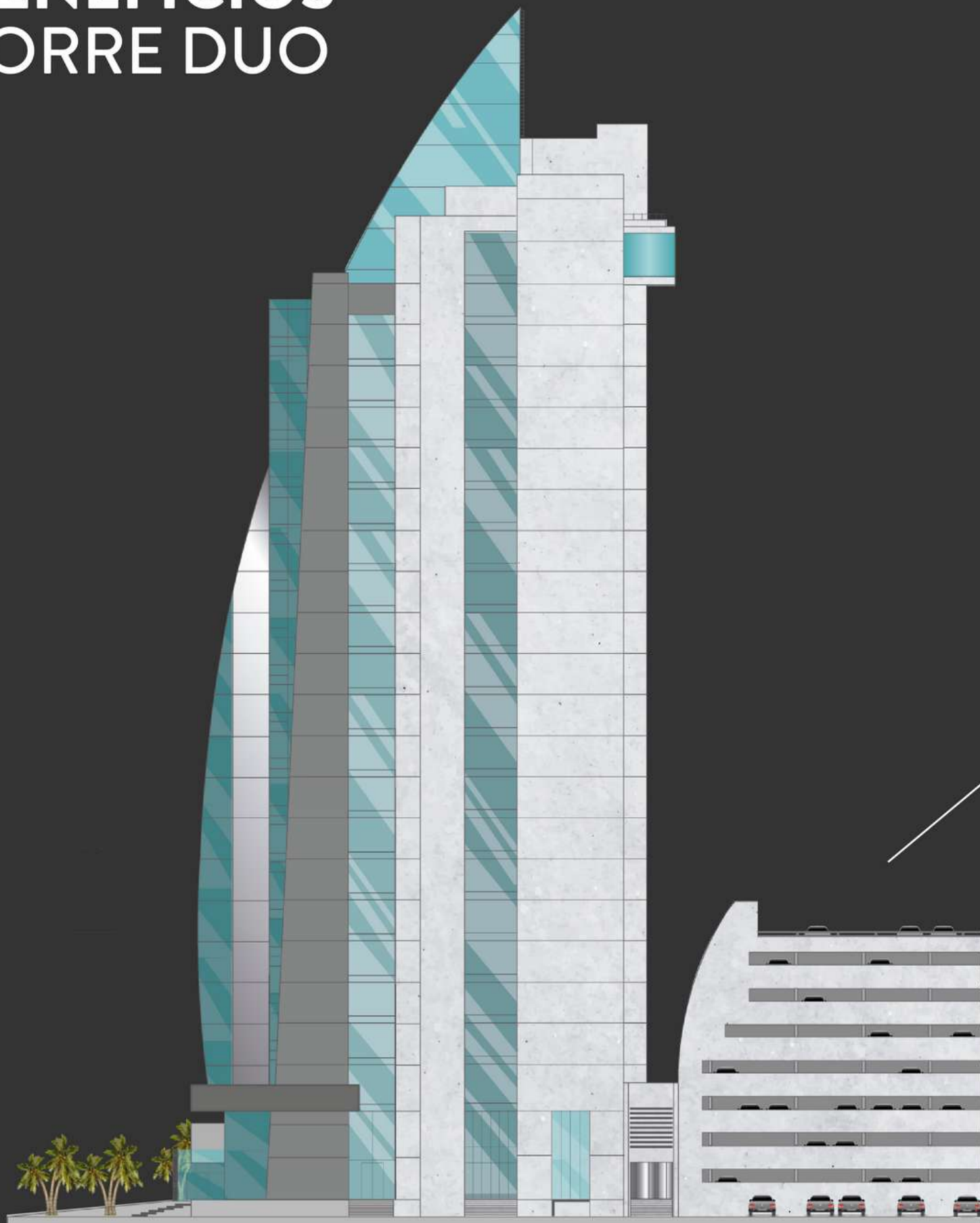
Sistema inteligente de acceso y seguridad

Localizado en una zona privilegiada de Equipetrol Norte, la zona de mayor crecimiento empresarial y potencial socioeconómico. Frente al Ventura Mall, al lado del Hotel Camino Real y a unos metros de la entrada al Urubó.



SEGURIDAD ADMINISTRACIÓN TECNOLOGÍA

# BENEFICIOS TORRE DUO



## TORRE DE PARQUEOS

Se cuenta con una propia torre con

+280 **PARQUEOS**  
distribuidos en

7 **NIVELES**  
conectados por un  
propio ascensor

67 **BAULERAS**



# MAPS



<p><b>HOTELES</b></p> <ol style="list-style-type: none"> <li>Hotel Camino Real</li> <li>Hotel Marriott</li> <li>Hampton by Hilton</li> <li>Radisson Hotel Santa Cruz</li> <li>Los Tajibos Hotel &amp; Convention Center</li> <li>Hotel LP Equipetrol</li> <li>Sirari Suites Hotel</li> </ol>	<p><b>RESTAURANTES</b></p> <ol style="list-style-type: none"> <li>Boulevard Ventura Mall</li> <li>La Tranquera</li> <li>Los Hierros</li> <li>La Gaira</li> <li>Sir Pieper Resto – Bar</li> <li>Mediterráneo Café &amp; Tapas</li> <li>Jardin de Asia</li> </ol>
<p><b>BANCOS</b></p> <ol style="list-style-type: none"> <li>Banco Nacional de Bolivia</li> <li>Banco Unión</li> <li>Banco Fassil</li> <li>Banco Bisa</li> <li>Banco Mercantil Santa Cruz</li> </ol>	<p><b>GIMNASIOS</b></p> <ol style="list-style-type: none"> <li>Privelege Premium</li> <li>Calistenia Bolivia – Equipetrol</li> <li>FITZONE Bolivia</li> <li>One Fitness Club</li> <li>Sport Motion</li> </ol>
<p><b>EDIFICIOS EMPRESARIALES</b></p> <ul style="list-style-type: none"> <li>Manzana 40 Plaza Empresarial</li> <li>Edificio Platinum II</li> <li>Torre Ambassador Business Center</li> <li>Torre Alias</li> <li>Edificio Tacuaral</li> <li>Edificio Arcus</li> <li>Centro Empresarial Equipetrol</li> </ul>	<p><b>CENTROS COMERCIALES</b></p> <ol style="list-style-type: none"> <li>Ventura Mall</li> <li>Beauty Plaza</li> <li>Patio.Design Lifestyle Center</li> </ol>

VISTA URUBÓ CONDOMINIO RESORT





DONDE OTROS VEN  
GRANDEZA, YO VEO  
LAS POSIBILIDADES DE  
AGRADECER TODO LO QUE  
ESTE JUEGO ME HA DADO.



CONTACTO COMERCIAL:

**EDUARDO FLORES**

 **(591) 67701662**



 [contacto@torreduo.com](mailto:contacto@torreduo.com)     (591) 713-57974 | (591) 3388-8104

 4to anillo N° 4200 esq. c/Victor Pinto | Equipetrol Norte

 [www.torreduo.com](http://www.torreduo.com)