

**TORRE  
DUO**  
CENTRO EMPRESARIAL

**OFICINA**

**EN ALQUILER**

**PISO 5  
OFICINA C**

**SUPERFICIE  
188m<sup>2</sup>**



# OFICINA 5C

EN ALQUILER



Oficinas cerradas para gerencias



Áreas abiertas



Salas de reuniones



Recepción

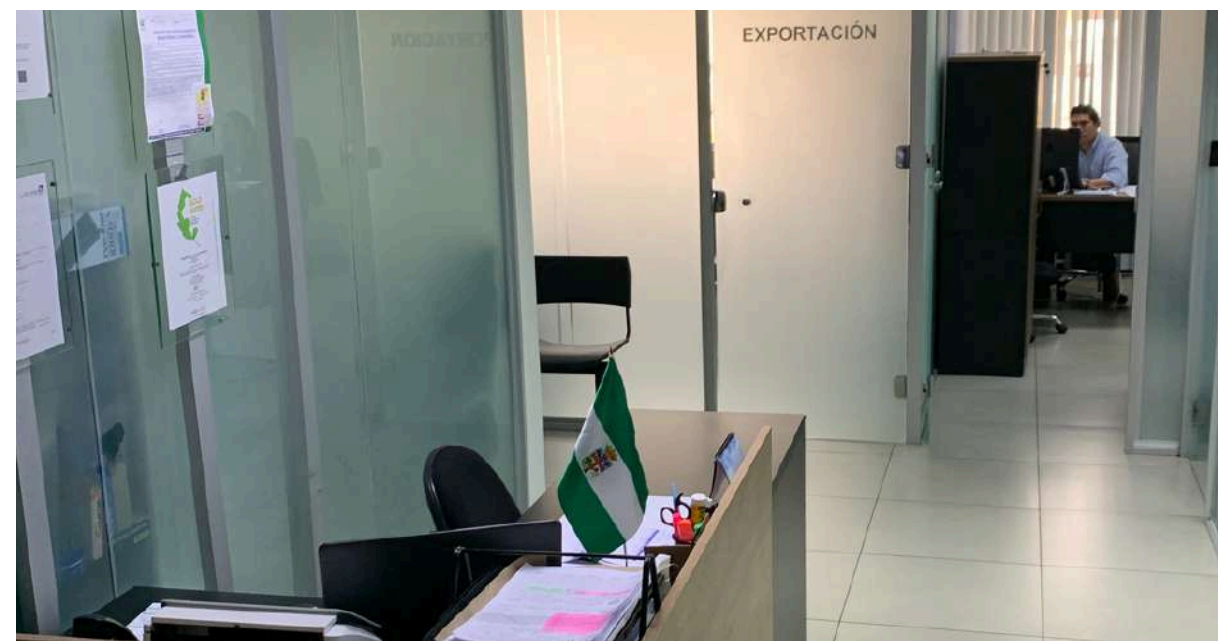


Baño privado



Cocineta

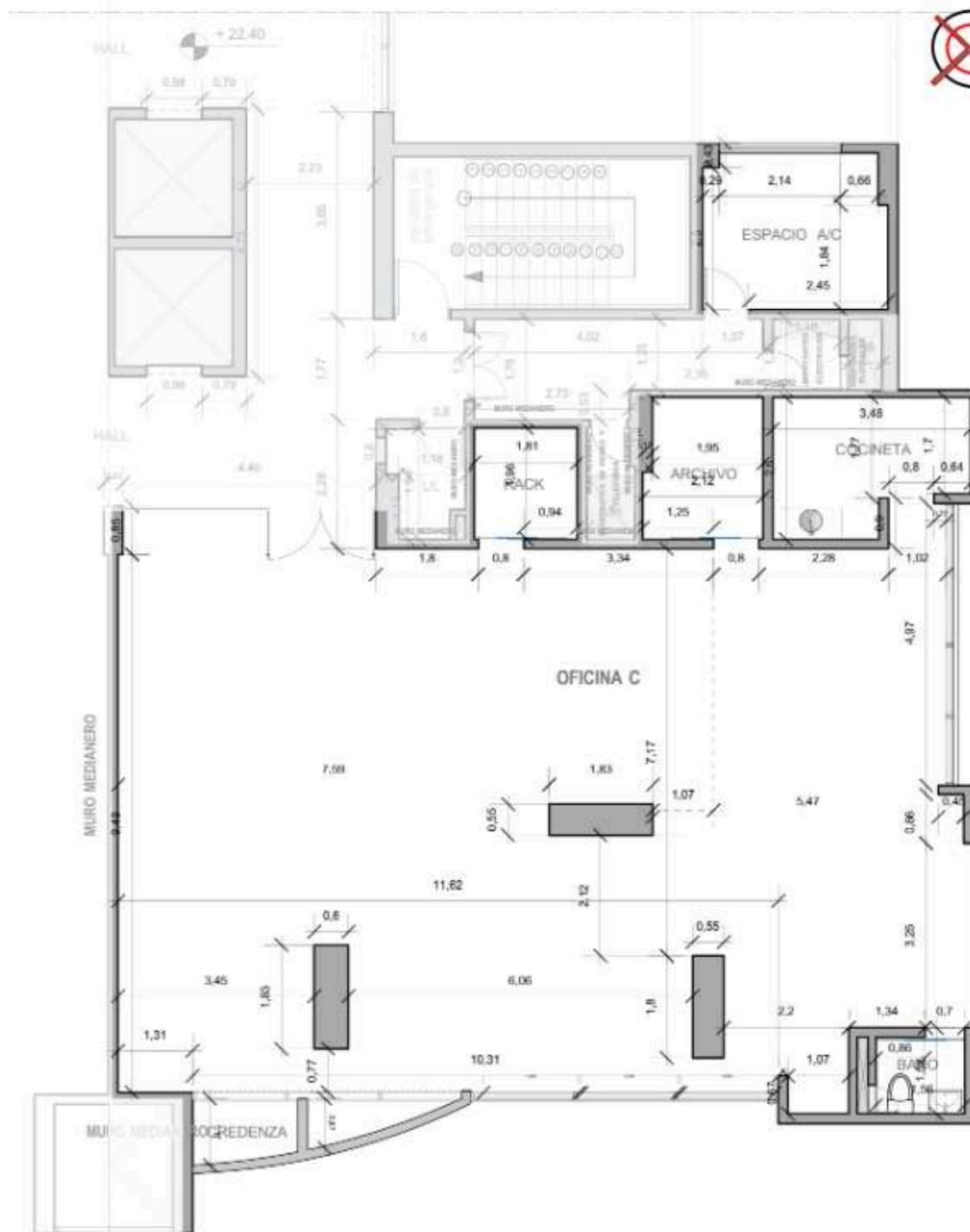
SUPERFICIE  
**188m<sup>2</sup>**



# PLANO ARQUITECTÓNICO



## PISO 5 VISTA A LA CIUDAD



SUPERFICIE  
**188m<sup>2</sup>**

# BENEFICIOS TORRE DUO

## TORRE DE OFICINAS

**Torre Duo** provee un espacio con ambientes modernos y servicios funcionales para que las empresas se desarrollen con confianza en la zona más relevante para los negocios, de la ciudad con mayor crecimiento económico de la región.

86 Oficinas  
Ejecutivas

1 Ascensor panorámico  
exclusivo para el piso 21

4 Ascensores  
de oficina

1 Ascensor exclusivo para  
los pisos 22 - 25

6 Locales  
comerciales

Solución vidriada con  
termopanel reflectivo

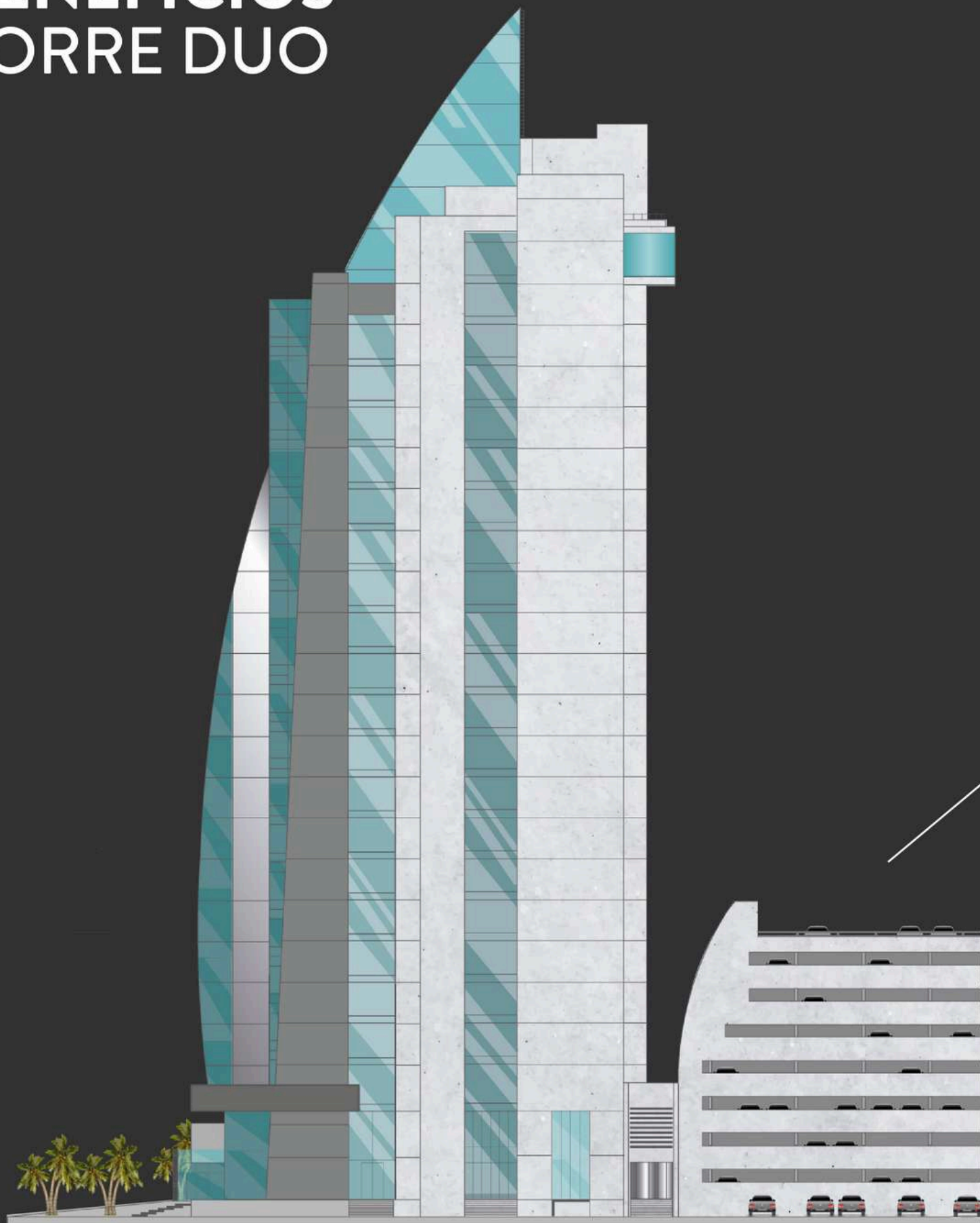
Sistema inteligente de  
acceso y seguridad

Localizado en una zona privilegiada de Equipetrol Norte, la zona de mayor crecimiento empresarial y potencial socioeconómico. Frente al Ventura Mall, al lado del Hotel Camino Real y a unos metros de la entrada al Urubó.



SEGURIDAD ADMINISTRACIÓN TECNOLOGÍA

# BENEFICIOS TORRE DUO



## TORRE DE PARQUEOS

Se cuenta con una propia torre con

+280 **PARQUEOS**  
distribuidos en

7 **NIVELES**  
conectados por un  
propio ascensor

67 **BAULERAS**

# MAPS



<b>HOTELES</b>	<b>RESTAURANTES</b>
<ul style="list-style-type: none"><li>1. Hotel Camino Real</li><li>2. Hotel Marriott</li><li>3. Hampton by Hilton</li><li>4. Radisson Hotel Santa Cruz</li><li>5. Los Tajibos Hotel &amp; Convention Center</li><li>6. Hotel LP Equipetrol</li><li>7. Sirari Suites Hotel</li></ul>	<ul style="list-style-type: none"><li>13. Boulevard Ventura Mall</li><li>14. La Tranquera</li><li>15. Los Hierros</li><li>16. La Gaira</li><li>17. Sir Pieper Resto - Bar</li><li>18. Mediterráneo Café &amp; Tapas</li><li>19. Jardin de Asia</li></ul>
<b>BANCOS</b>	<b>GIMNASIOS</b>
<ul style="list-style-type: none"><li>8. Banco Nacional de Bolivia</li><li>9. Banco Unión</li><li>10. Banco Fassil</li><li>11. Banco Bisa</li><li>12. Banco Mercantil Santa Cruz</li></ul>	<ul style="list-style-type: none"><li>20. Privilege Premium</li><li>21. Calistenia Bolivia - Equipetrol</li><li>22. FITZONE Bolivia</li><li>23. One Fitness Club</li><li>24. Sport Motion</li></ul>
<b>EDIFICIOS EMPRESARIALES</b>	<b>CENTROS COMERCIALES</b>
<ul style="list-style-type: none"><li>Manzana 40 Plaza Empresarial</li><li>Edificio Platinum II</li><li>Torre Ambassador Business Center</li><li>Torre Alias</li><li>Edificio Tacuaral</li><li>Edificio Arcus</li><li>Centro Empresarial Equipetrol</li></ul>	<ul style="list-style-type: none"><li>25. Ventura Mall</li><li>26. Beauty Plaza</li><li>27. Patio.Design Lifestyle Center</li></ul>

VISTA URUBÓ CONDOMINIO RESORT



IMPOSSIBLE IS NOTHING

DONDE OTROS VEN GRANDEZA, YO VEO LAS POSIBILIDADES DE AGRADECER TODO LO QUE ESTE JUEGO ME HA DADO.

CONTACTO COMERCIAL:

**PATRICIA LIMÓN**

 **(591) 70401929**



 [contacto@torreduo.com](mailto:contacto@torreduo.com)     (591) 721-07276 | (591) 3388-8104

 4to anillo N° 4200 esq. c/Victor Pinto | Equipetrol Norte

 [www.torreduo.com](http://www.torreduo.com)