

**TORRE  
DUO**  
CENTRO EMPRESARIAL

**OFICINA**

**EN VENTA**

**PISO 15**

**OFICINA B**

**OPCIÓN A COMPRA CON  
AMPLIACIÓN OFICINA 15A**

**SUPERFICIE**

**89.38 M<sup>2</sup>**





# OFICINA 15B


EN VENTA

 Área de recepción principal

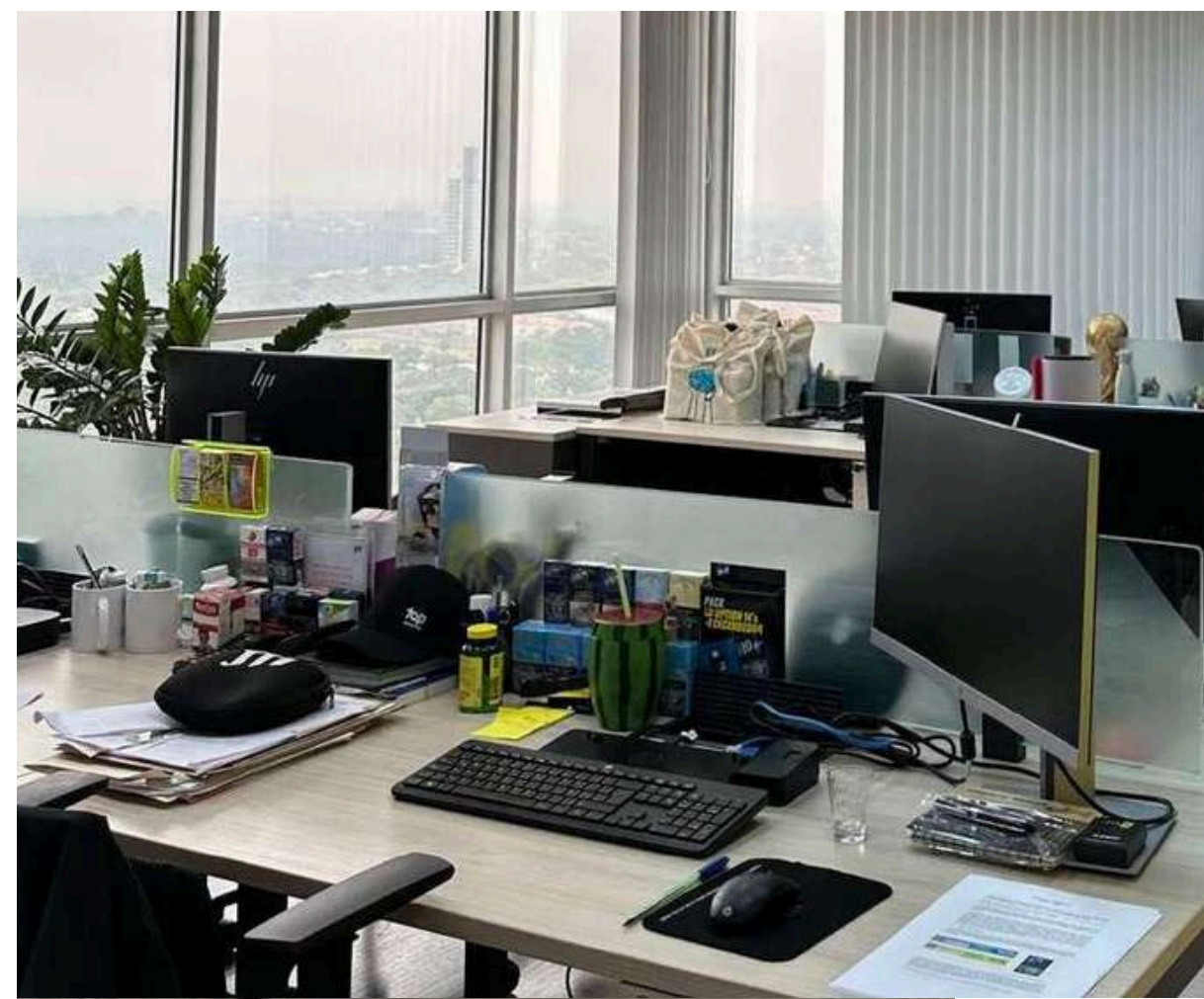
 Oficinas separadas

 Ambiente para sala de reuniones

 1 Parqueo y 1 baulera

 Baño privado

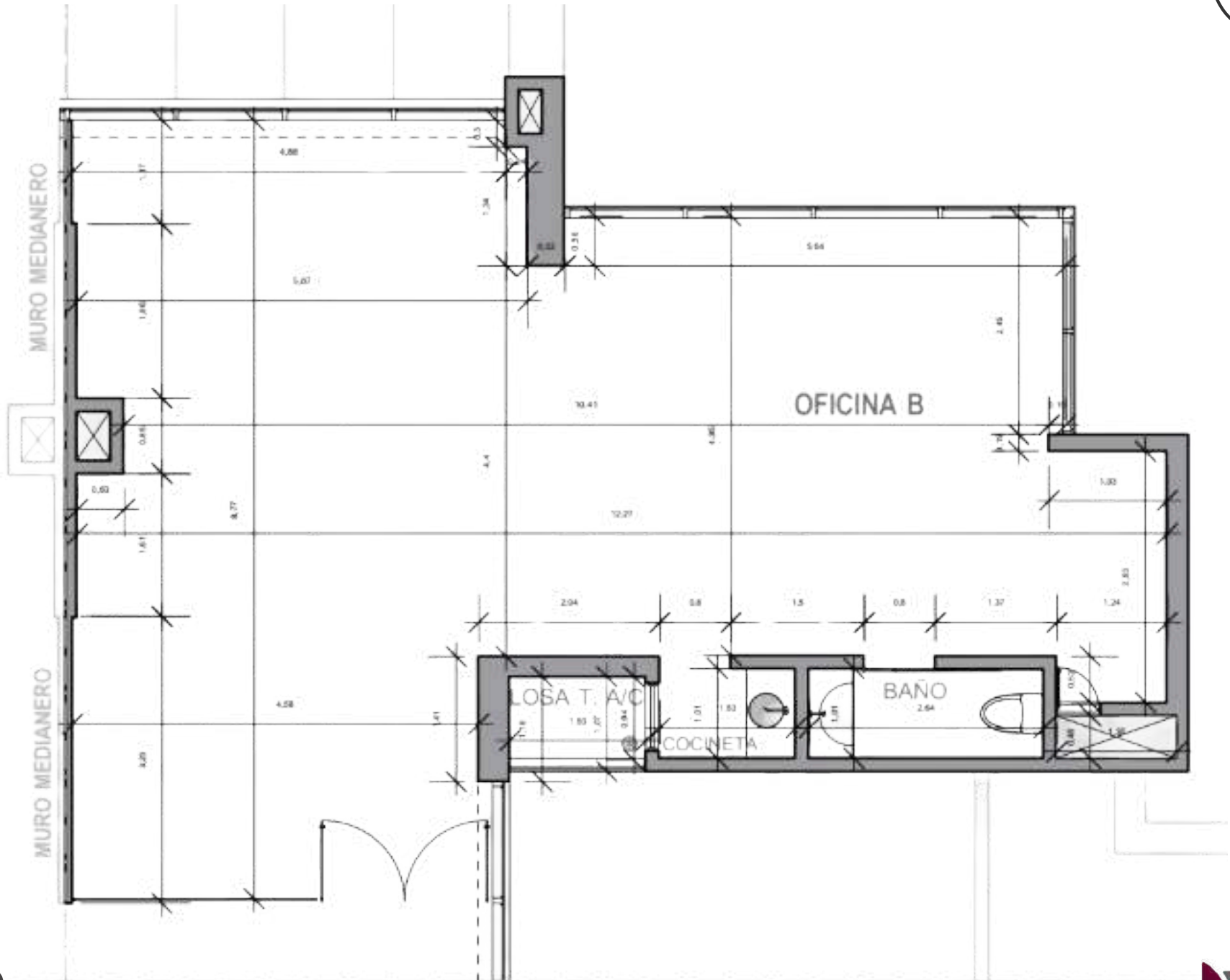
SUPERFICIE  
**89.38 M<sup>2</sup>**



# PLANO ARQUITECTÓNICO



## PISO 15 VISTA AL URUBÓ



SUPERFICIE  
**89.38 M<sup>2</sup>**

# BENEFICIOS TORRE DUO

## TORRE DE OFICINAS

**Torre Duo** provee un espacio con ambientes modernos y servicios funcionales para que las empresas se desarrollen con confianza en la zona más relevante para los negocios, de la ciudad con mayor crecimiento económico de la región.

86 Oficinas Ejecutivas

1 Ascensor panorámico exclusivo para el piso 21

4 Ascensores de oficina

1 Ascensor exclusivo para los pisos 22 - 25

6 Locales comerciales

Solución vidriada con termopanel reflectivo

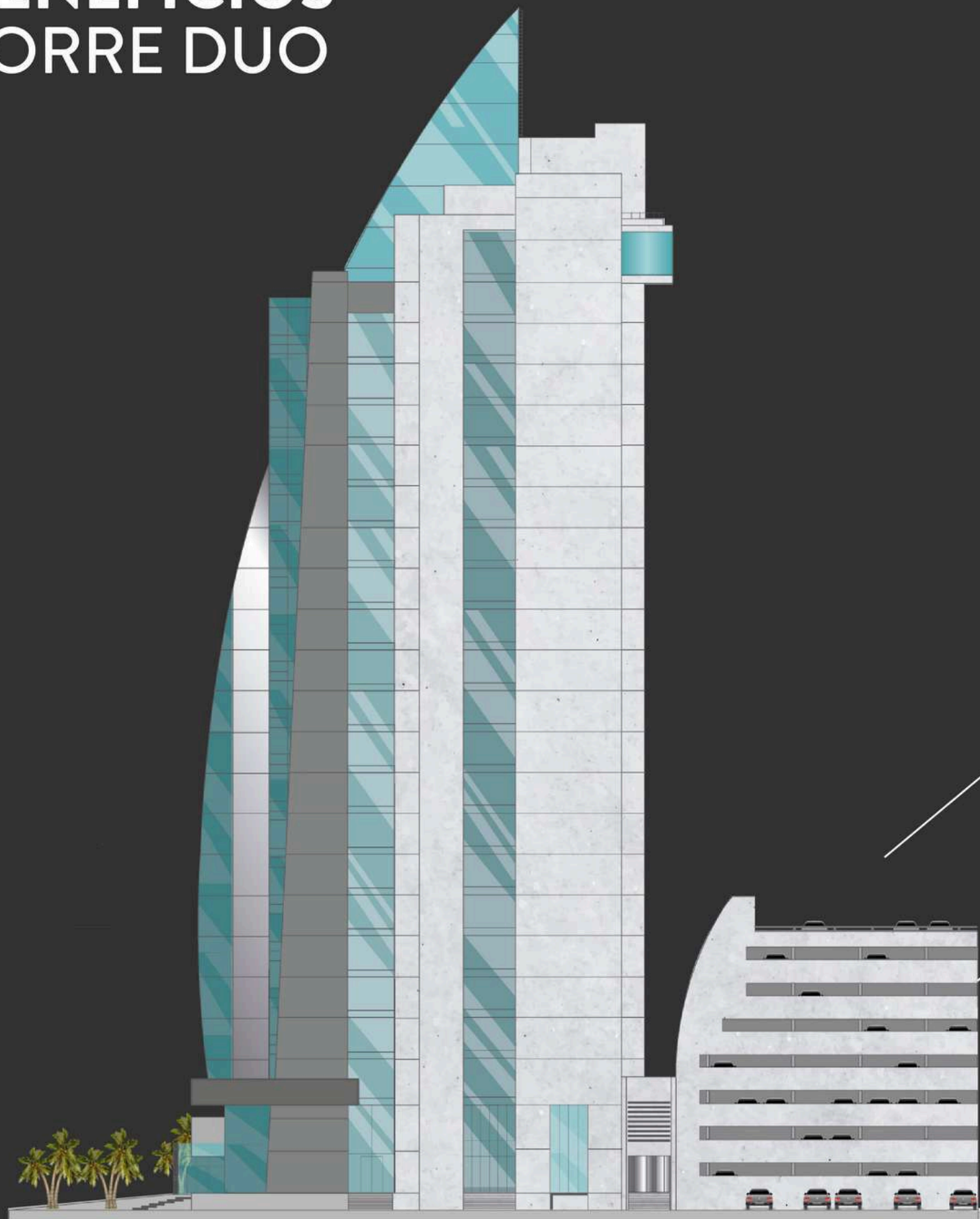
Sistema inteligente de acceso y seguridad

Localizado en una zona privilegiada de Equipetrol Norte, la zona de mayor crecimiento empresarial y potencial socioeconómico. Frente al Ventura Mall, al lado del Hotel Camino Real y a unos metros de la entrada al Urubó.



SEGURIDAD ADMINISTRACIÓN TECNOLOGÍA

# BENEFICIOS TORRE DUO



## TORRE DE PARQUEOS

Se cuenta con una propia torre con

+280 **PARQUEOS**  
distribuidos en

7 **NIVELES**  
conectados por un  
propio ascensor

67 **BAULERAS**

# MAPS



<p><b>HOTELES</b></p> <ol style="list-style-type: none"> <li>Hotel Camino Real</li> <li>Hotel Marriott</li> <li>Hampton by Hilton</li> <li>Radisson Hotel Santa Cruz</li> <li>Los Tajibos Hotel &amp; Convention Center</li> <li>Hotel LP Equipetrol</li> <li>Sirari Suites Hotel</li> </ol>	<p><b>RESTAURANTES</b></p> <ol style="list-style-type: none"> <li>Boulevard Ventura Mall</li> <li>La Tranquera</li> <li>Los Hierros</li> <li>La Gaira</li> <li>Sir Pieper Resto - Bar</li> <li>Mediterráneo Café &amp; Tapas</li> <li>Jardin de Asia</li> </ol>
<p><b>BANCOS</b></p> <ol style="list-style-type: none"> <li>Banco Nacional de Bolivia</li> <li>Banco Unión</li> <li>Banco Fassil</li> <li>Banco Bisa</li> <li>Banco Mercantil Santa Cruz</li> </ol>	<p><b>GIMNASIOS</b></p> <ol style="list-style-type: none"> <li>Privilege Premium</li> <li>Calistenia Bolivia - Equipetrol</li> <li>FITZONE Bolivia</li> <li>One Fitness Club</li> <li>Sport Motion</li> </ol>
<p><b>EDIFICIOS EMPRESARIALES</b></p> <ul style="list-style-type: none"> <li>Manzana 40 Plaza Empresarial</li> <li>Edificio Platinum II</li> <li>Torre Ambassador Business Center</li> <li>Torre Alias</li> <li>Edificio Tacuaral</li> <li>Edificio Arcus</li> <li>Centro Empresarial Equipetrol</li> </ul>	<p><b>CENTROS COMERCIALES</b></p> <ol style="list-style-type: none"> <li>Ventura Mall</li> <li>Beauty Plaza</li> <li>Patio.Design Lifestyle Center</li> </ol>

VISTA URUBÓ CONDOMINIO RESORT



IMPOSSIBLE IS NOTHING

DONDE OTROS VEN GRANDEZA, YO VEO LAS POSIBILIDADES DE AGRADECER TODO LO QUE ESTE JUEGO ME HA DADO.

CONTACTO COMERCIAL:

**MARTHA ORELLANA**

 **591 63519524**



 [contacto@torreduo.com](mailto:contacto@torreduo.com)     (591) 721-07276 | (591) 3388-8104

 4to anillo N° 4200 esq. c/Victor Pinto | Equipetrol Norte

 [www.torreduo.com](http://www.torreduo.com)