

Ficha comercial

# OFICINA 11D



## ESPECIFICACIONES

OFICINA

11D

PISO

11

SUPERFICIE (M<sup>2</sup>)

182,06

ESTADO

Lista para  
ocupar

DISPONIBILIDAD

Venta

CONTACTO

70401929

Patricia Limon

# CARACTERÍSTICAS

OFICINA  
11D

Sala de reuniones



Baño privado



Archivero



Amplio espacio  
de trabajo



Cocineta



Ventanales de  
luz natural



4 espacios de  
parqueo



# GALERÍA DE FOTOS

OFICINA  
11D





# GALERÍA DE FOTOS

OFICINA  
11D



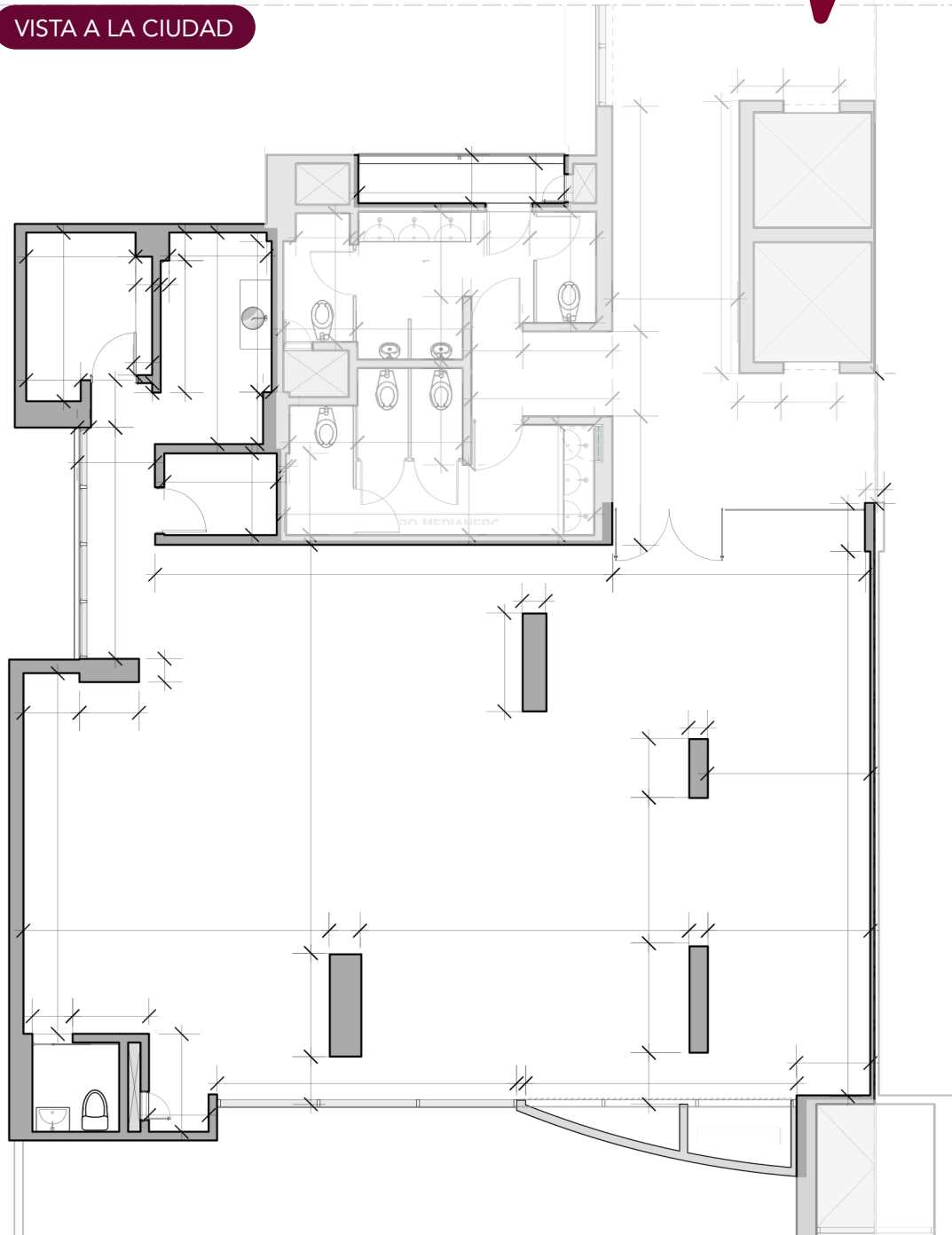
# PLANO ARQUITECTÓNICO

OFICINA  
**11D**

SUPERFICIE

**182,06 m<sup>2</sup>**

VISTA A LA CIUDAD



## OFICINA 11D



Ubicada en el piso 11 la Oficina D de Torre Duo, con una superficie de 182,06 m<sup>2</sup> destaca por su excelente distribución y diseño interior, creado para ofrecer un entorno de trabajo cómodo, profesional y estratégico.

El espacio cuenta con una amplia sala de reuniones con ventanales de gran tamaño, que inundan el ambiente con luz natural, otorgando el contexto perfecto para presentaciones, reuniones estratégicas y conversaciones de alto nivel.

Amoblada en su totalidad, la oficina incorpora una cocineta moderna, baño privado y un espacio destinado a archivero o almacenamiento interno, lo que permite una operación diaria más organizada y eficiente.

Su distribución favorece tanto el trabajo colaborativo como la creación de zonas ejecutivas privadas, adaptándose fácilmente a distintas dinámicas empresariales.

Se incluyen cuatro espacios de parqueo, una característica diferencial que aporta comodidad y valor agregado para equipos gerenciales o visitantes frecuentes.

## SOBRE TORRE DUO

Torre Duo es uno de los edificios corporativos más importantes de Santa Cruz de la Sierra. Ubicado estratégicamente en el corazón empresarial de Equipetrol, ofrece un entorno de altos estándares para empresas de diferentes sectores. Cuenta con seguridad operativa las 24 horas, acceso controlado por credencial y sistemas inteligentes que garantizan eficiencia y comodidad.

Su infraestructura moderna, combinada con una administración profesional, lo convierte en uno de los edificios más reconocidos y confiables para empresas que buscan operar con eficiencia, prestigio y seguridad.



## CARACTERÍSTICAS DESTACADAS



7 niveles de parqueo



Sistema de videovigilancia  
y control de acceso



Certificaciones  
técnicas y operativas



Comunidad de empresas  
nacionales e internacionales



# TORRE DE OFICINAS

86

## OFICINAS EJECUTIVAS

distribuidas en  
distintos niveles

4

## ASCENSORES DE OFICINA

de alta velocidad

6

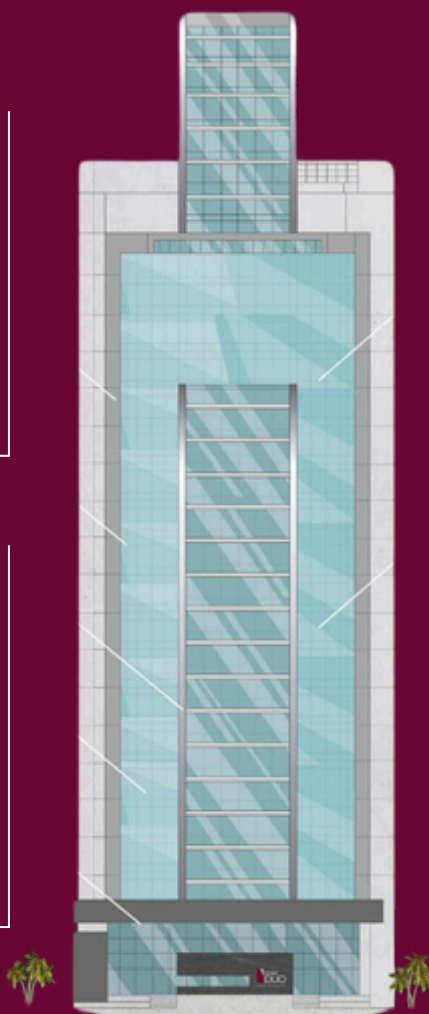
## LOCALES COMERCIALES

ubicados en planta baja para  
conveniencia de los usuarios

1

## ASCENSOR PANORÁMICO

exclusivo al piso 21, ideal  
para empresas que buscan  
una experiencia diferenciada



## SOLUCIÓN VIDRIADA CON TERMOPANEL REFLECTIVO

que mejora la eficiencia energética  
y ofrece vistas panorámicas



## SISTEMA INTELIGENTE DE ACCESO Y SEGURIDAD

que asegura el control total de  
los ingresos al edificio

# TORRE DE PARQUEOS

Torre Duo cuenta con una torre independiente de parqueos con más de 280 espacios, distribuidos de forma eficiente para garantizar comodidad a propietarios, inquilinos y visitantes.



## UBICACIÓN ESTRATÉGICA

Torre Duo se encuentra en el corazón empresarial de la ciudad, rodeado de hoteles, restaurantes, bancos, gimnasios, centros comerciales y edificios corporativos. Una ubicación privilegiada que ofrece comodidad, conectividad y todo lo necesario para potenciar tu actividad profesional.







# INFRAESTRUCTURA OPERATIVA Y TÉCNICA



La operación del edificio está a cargo de la Asociación de Copropietarios de Torre Duo Centro Empresarial, que cuenta con una estructura técnica, administrativa, financiera y legal especializada. Su misión es administrar, supervisar y mantener los estándares de calidad internacional en todos los aspectos del edificio.

## ÁREAS DE GESTIÓN DESTACADAS

---

### ADMINISTRACIÓN

Estructura gerencial consolidada que supervisa todas las tareas relacionadas con la calidad del servicio, tanto para copropietarios como inquilinos y visitantes.

### TECNOLOGÍA

Implementación de sistemas inteligentes de climatización, control de accesos y vigilancia, garantizando eficiencia operativa y seguridad en todo momento.

### SEGURIDAD

Control de accesos con molinetes, monitoreo con cámaras, guardias de seguridad y protocolos actualizados.

# VENTAJAS DE ELEGIR TORRE DUO



## UBICACIÓN ESTRATÉGICA

en el centro empresarial de la ciudad



## ENTORNO CORPORATIVO

consolidado y de prestigio



## SEGURIDAD 24/7

con control de accesos



## ALTO TRÁFICO DE EJECUTIVOS

y potenciales clientes



## FLEXIBILIDAD

en modelos de alquiler

# AGENDA TU VISITA



CENTRO EMPRESARIAL

ASESORES DE VENTAS

Patricia Limon: **70401929**

Arq. Hillary Iriarte: **72107276**

📍 Av. San Martín, Santa Cruz de la Sierra