

Ficha comercial

# OFICINA 14D



## ESPECIFICACIONES

OFICINA

14D

PISO

14

SUPERFICIE (M<sup>2</sup>)

188

ESTADO

Lista para  
ocupar

DISPONIBILIDAD

Alquiler

CONTACTO

70803254

Paty Yapura

# CARACTERÍSTICAS

OFICINA  
14D

Sala de reuniones



Baño privado



Área de Recepción



Oficinas  
modulares



Cocineta



Amplias ventanas  
(iluminación natural)



# GALERÍA DE FOTOS

OFICINA  
11D



# GALERÍA DE FOTOS

OFICINA  
11D



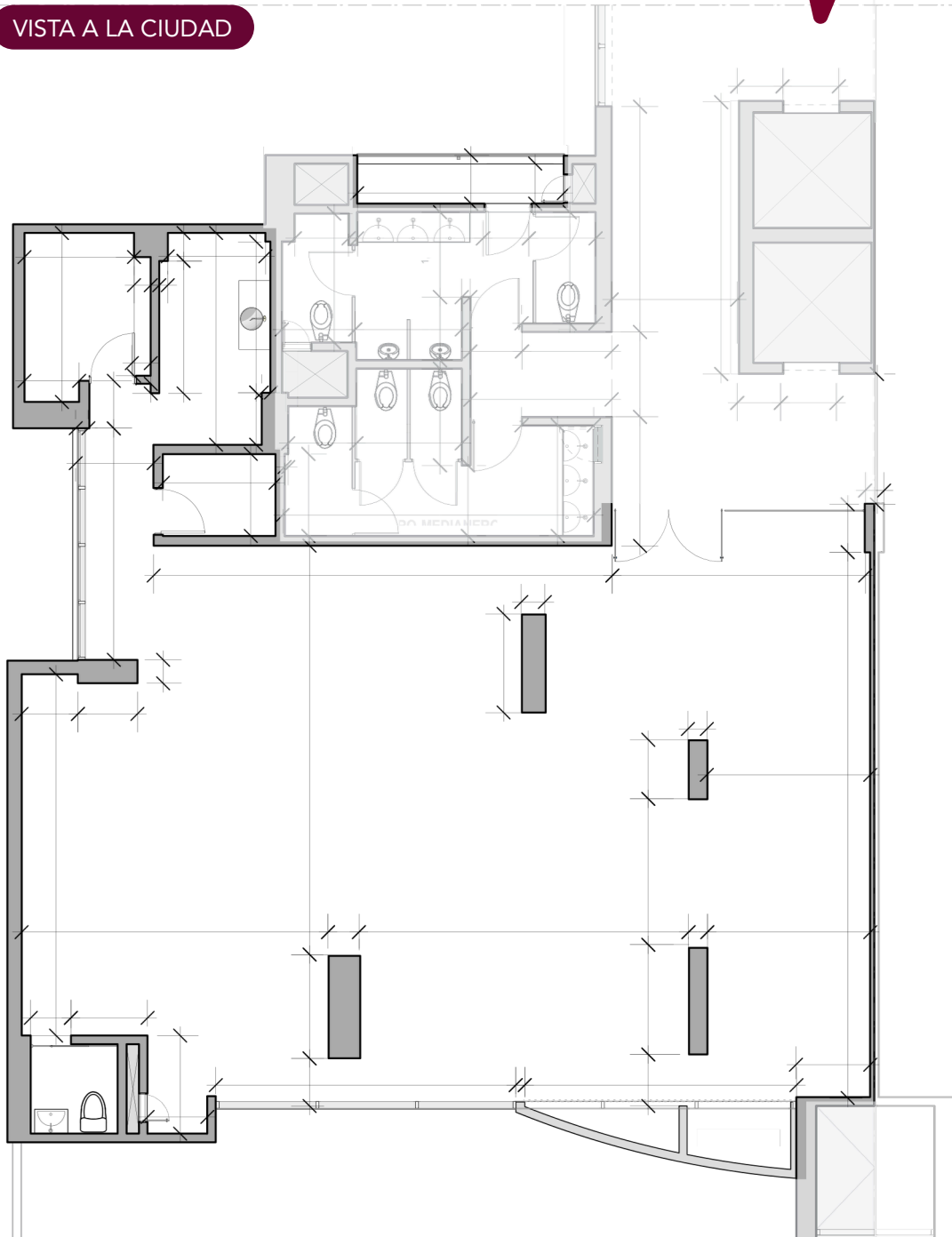
# PLANO ARQUITECTÓNICO

OFICINA  
**14D**

SUPERFICIE

**188 m<sup>2</sup>**

VISTA A LA CIUDAD



## OFICINA 14D



Ubicada en el piso 14, la Oficina 14D de Torre Duo, con una superficie de 188 m<sup>2</sup>, se destaca por su distribución versátil y un diseño pensado para adaptarse a múltiples formatos de trabajo.

El espacio cuenta con una amplia sala principal con ventanales de gran tamaño que inundan el interior de luz natural, ofreciendo un ambiente óptimo para presentaciones, reuniones y jornadas operativas.

Ideal para empresas que desean diseñar su propia identidad espacial; además dispone de una cocineta que facilita las operaciones diarias y la comodidad del equipo.

Perfecta para empresas en etapa de crecimiento o firmas que buscan un espacio corporativo personalizable con abundante luz natural y una distribución flexible.

## **SOBRE TORRE DUO**

Torre Duo es uno de los edificios corporativos más importantes de Santa Cruz de la Sierra. Ubicado estratégicamente en el corazón empresarial de Equipetrol, ofrece un entorno de altos estándares para empresas de diferentes sectores. Cuenta con seguridad operativa las 24 horas, acceso controlado por credencial y sistemas inteligentes que garantizan eficiencia y comodidad.

Su infraestructura moderna, combinada con una administración profesional, lo convierte en uno de los edificios más reconocidos y confiables para empresas que buscan operar con eficiencia, prestigio y seguridad.



## **CARACTERÍSTICAS DESTACADAS**



7 niveles de parqueo



Sistema de videovigilancia  
y control de acceso



Certificaciones  
técnicas y operativas



Comunidad de empresas  
nacionales e internacionales

# TORRE DE OFICINAS

86

## OFICINAS EJECUTIVAS

distribuidas en  
distintos niveles

4

## ASCENSORES DE OFICINA

de alta velocidad

6

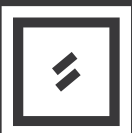
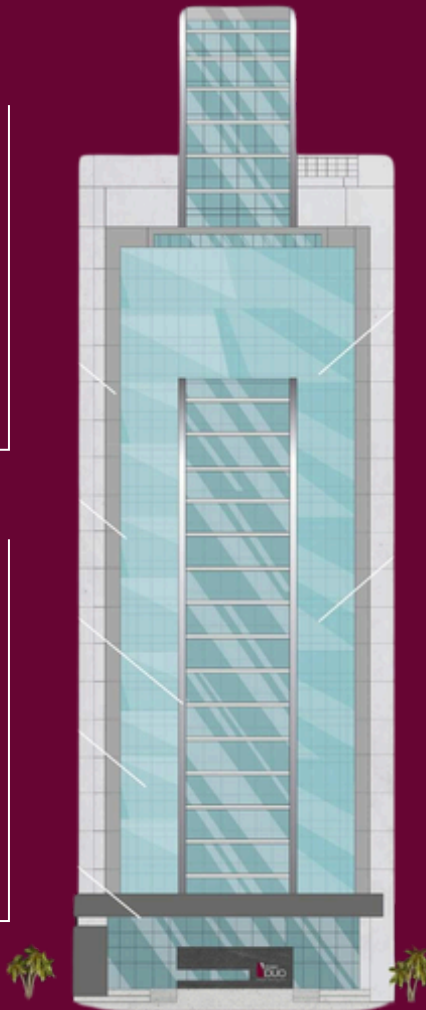
## LOCALES COMERCIALES

ubicados en planta baja para  
conveniencia de los usuarios

1

## ASCENSOR PANORÁMICO

exclusivo al piso 21, ideal  
para empresas que buscan  
una experiencia diferenciada



## SOLUCIÓN VIDRIADA CON TERMOPANEL REFLECTIVO

que mejora la eficiencia energética  
y ofrece vistas panorámicas



## SISTEMA INTELIGENTE DE ACCESO Y SEGURIDAD

que asegura el control total de  
los ingresos al edificio

## TORRE DE PARQUEOS

Torre Duo cuenta con una torre independiente de parqueos con más de 280 espacios, distribuidos de forma eficiente para garantizar comodidad a propietarios, inquilinos y visitantes.



## UBICACIÓN ESTRATÉGICA

Torre Duo se encuentra en el corazón empresarial de la ciudad, rodeado de hoteles, restaurantes, bancos, gimnasios, centros comerciales y edificios corporativos. Una ubicación privilegiada que ofrece comodidad, conectividad y todo lo necesario para potenciar tu actividad profesional.





# INFRAESTRUCTURA OPERATIVA Y TÉCNICA



La operación del edificio está a cargo de la Asociación de Copropietarios de Torre Duo Centro Empresarial, que cuenta con una estructura técnica, administrativa, financiera y legal especializada. Su misión es administrar, supervisar y mantener los estándares de calidad internacional en todos los aspectos del edificio.

## ÁREAS DE GESTIÓN DESTACADAS

---

### ADMINISTRACIÓN

Estructura gerencial consolidada que supervisa todas las tareas relacionadas con la calidad del servicio, tanto para copropietarios como inquilinos y visitantes.

### TECNOLOGÍA

Implementación de sistemas inteligentes de climatización, control de accesos y vigilancia, garantizando eficiencia operativa y seguridad en todo momento.

### SEGURIDAD

Control de accesos con molinetes, monitoreo con cámaras, guardias de seguridad y protocolos actualizados.

# VENTAJAS DE ELEGIR TORRE DUO



## UBICACIÓN ESTRATÉGICA

en el centro empresarial de la ciudad



## ENTORNO CORPORATIVO

consolidado y de prestigio



## SEGURIDAD 24/7

con control de accesos



## ALTO TRÁFICO DE EJECUTIVOS

y potenciales clientes



## FLEXIBILIDAD

en modelos de alquiler

# AGENDA TU VISITA



CENTRO EMPRESARIAL

ASESORES DE VENTAS

Paty Yapura: **70803254**

Arq. Hillary Iriarte: **72107276**

📍 Av. San Martín, Santa Cruz de la Sierra