

Ficha comercial

# OFICINA 15A



## ESPECIFICACIONES

OFICINA

---

15A

PISO

---

15

SUPERFICIE (M<sup>2</sup>)

---

89.33

ESTADO

---

Lista para  
ocupar

DISPONIBILIDAD

---

Venta y  
alquiler

CONTACTO

---

62151580

Paola Figueredo

# CARACTERÍSTICAS

OFICINA  
15A

Área de recepción



Sala de reuniones



Amplias ventanas  
(Iluminación Natural)



Oficina Amplia



Baño privado



# GALERÍA DE FOTOS

OFICINA  
15A



# GALERÍA DE FOTOS

OFICINA  
15A

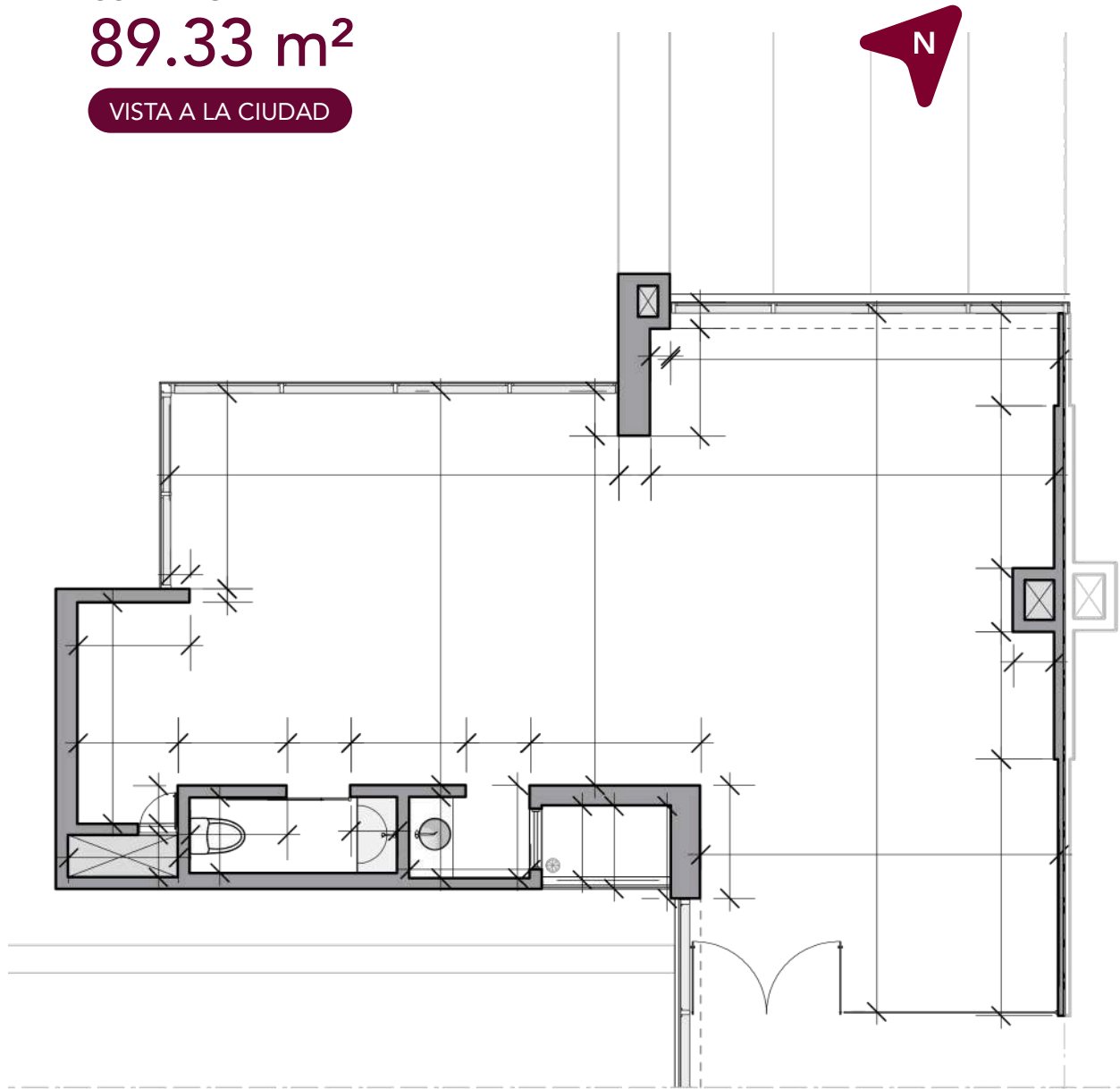


# PLANO ARQUITECTÓNICO

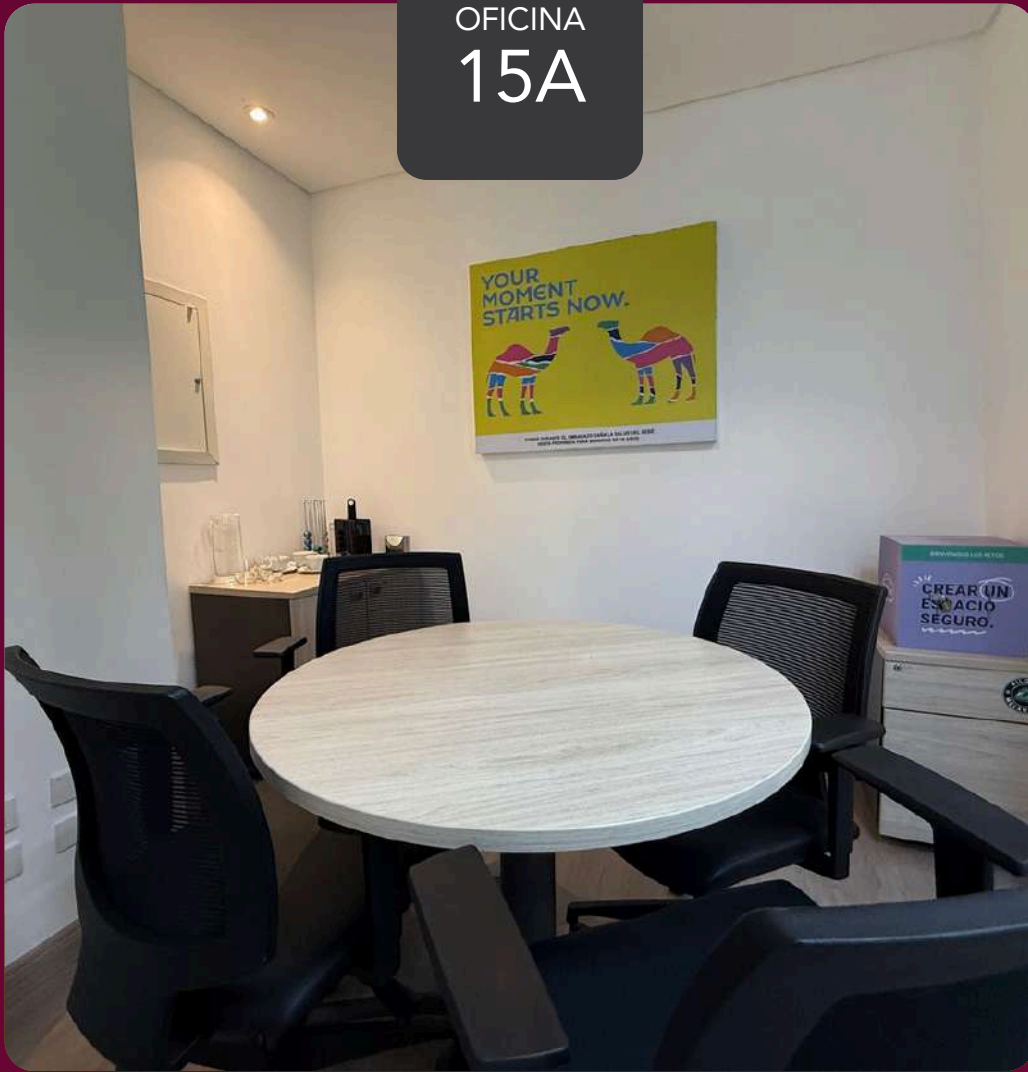
OFICINA  
**15A**

SUPERFICIE  
**89.33 m<sup>2</sup>**

VISTA A LA CIUDAD



## OFICINA 15A



Oficina 15A en venta y en alquiler, con una superficie de 89.33 m<sup>2</sup>, ofrece un espacio corporativo moderno y bien distribuido, ideal para empresas que priorizan funcionalidad y buena imagen profesional.

Cuenta con un área de recepción definida, una sala de reuniones privada y una oficina amplia con ventanales de piso a techo que inundan el ambiente con luz natural. La disposición de los espacios permite una circulación fluida y un entorno de trabajo cómodo y luminoso.

Además, incluye baño privado, lo que brinda mayor autonomía y confort.

## SOBRE TORRE DUO

Torre Duo es uno de los edificios corporativos más importantes de Santa Cruz de la Sierra. Ubicado estratégicamente en el corazón empresarial de Equipetrol, ofrece un entorno de altos estándares para empresas de diferentes sectores. Cuenta con seguridad operativa las 24 horas, acceso controlado por credencial y sistemas inteligentes que garantizan eficiencia y comodidad.

Su infraestructura moderna, combinada con una administración profesional, lo convierte en uno de los edificios más reconocidos y confiables para empresas que buscan operar con eficiencia, prestigio y seguridad.



## CARACTERÍSTICAS DESTACADAS



3 niveles de parqueo



Sistema de videovigilancia y control de acceso



Certificaciones técnicas y operativas



Comunidad de empresas nacionales e internacionales

# TORRE DE OFICINAS

86

**OFICINAS  
EJECUTIVAS**  
distribuidas en  
distintos niveles

4

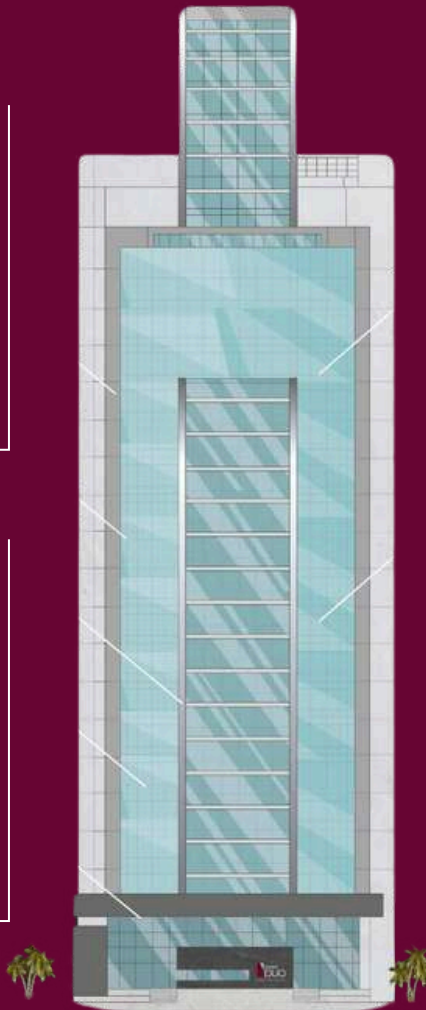
**ASCENSORES  
DE OFICINA**  
de alta velocidad

6

**LOCALES  
COMERCIALES**  
ubicados en planta baja para  
conveniencia de los usuarios

1

**ASCENSOR  
PANORÁMICO**  
exclusivo al piso 21, ideal  
para empresas que buscan  
una experiencia diferenciada



**SOLUCIÓN VIDRIADA CON  
TERMOPANEL REFLECTIVO**  
que mejora la eficiencia energética  
y ofrece vistas panorámicas



**SISTEMA INTELIGENTE DE  
ACCESO Y SEGURIDAD**  
que asegura el control total de  
los ingresos al edificio

## TORRE DE PARQUEOS

Torre Duo cuenta con una torre independiente de parqueos con más de 280 espacios, distribuidos de forma eficiente para garantizar comodidad a propietarios, inquilinos y visitantes.



7

### NIVELES DE PARQUEO

conectados por su propio ascensor

67

### BAULERAS DISPONIBLES

para almacenamiento adicional

# UBICACIÓN ESTRATÉGICA

Torre Duo se encuentra en el corazón empresarial de la ciudad, rodeado de hoteles, restaurantes, bancos, gimnasios, centros comerciales y edificios corporativos. Una ubicación privilegiada que ofrece comodidad, conectividad y todo lo necesario para potenciar tu actividad profesional.





DONDE OTROS VEN  
GRANDEZA, YO VEO  
LAS POSIBILIDADES DE  
AGRADECER TODO LO QUE  
ESTE JUEGO ME HA DADO.

© 2014 MESSI

# INFRAESTRUCTURA OPERATIVA Y TÉCNICA



La operación del edificio está a cargo de la Asociación de Copropietarios de Torre Duo Centro Empresarial, que cuenta con una estructura técnica, administrativa, financiera y legal especializada. Su misión es administrar, supervisar y mantener los estándares de calidad internacional en todos los aspectos del edificio.

## ÁREAS DE GESTIÓN DESTACADAS

---

### ADMINISTRACIÓN

Estructura gerencial consolidada que supervisa todas las tareas relacionadas con la calidad del servicio, tanto para copropietarios como inquilinos y visitantes.

### TECNOLOGÍA

Implementación de sistemas inteligentes de climatización, control de accesos y vigilancia, garantizando eficiencia operativa y seguridad en todo momento.

### SEGURIDAD

Control de accesos con molinetes, monitoreo con cámaras, guardias de seguridad y protocolos actualizados.

# VENTAJAS DE ELEGIR TORRE DUO



## UBICACIÓN ESTRATÉGICA

en el centro empresarial de la ciudad



## ENTORNO CORPORATIVO

consolidado y de prestigio



## SEGURIDAD 24/7

con control de accesos



## ALTO TRÁFICO DE EJECUTIVOS

y potenciales clientes



## FLEXIBILIDAD

en modelos de alquiler



# AGENDA TU VISITA




 **TORRE  
DUO**  
CENTRO EMPRESARIAL

ASESORES DE VENTAS

Paola Figueredo: **(591) 621-51580**

Contacto Comercial  
Torre Duo **(591) 721-07276**

 Av. San Martín, Santa Cruz de la Sierra