

Ficha comercial

# OFICINA 15AB



## ESPECIFICACIONES

OFICINA

---

**15AB**

PISO

---

**15**

SUPERFICIE (M<sup>2</sup>)

---

**178.71**

ESTADO

---

**Lista para  
ocupar**

DISPONIBILIDAD

---

**Venta**

CONTACTO

---

**62151580**

Paola Figueredo

# CARACTERÍSTICAS

Área de recepción



Sala de reuniones



Amplias ventanas  
(Iluminación Natural)



Espacio de trabajo  
abierto



Oficina Amplia



Oficinas modulares



Baño privado



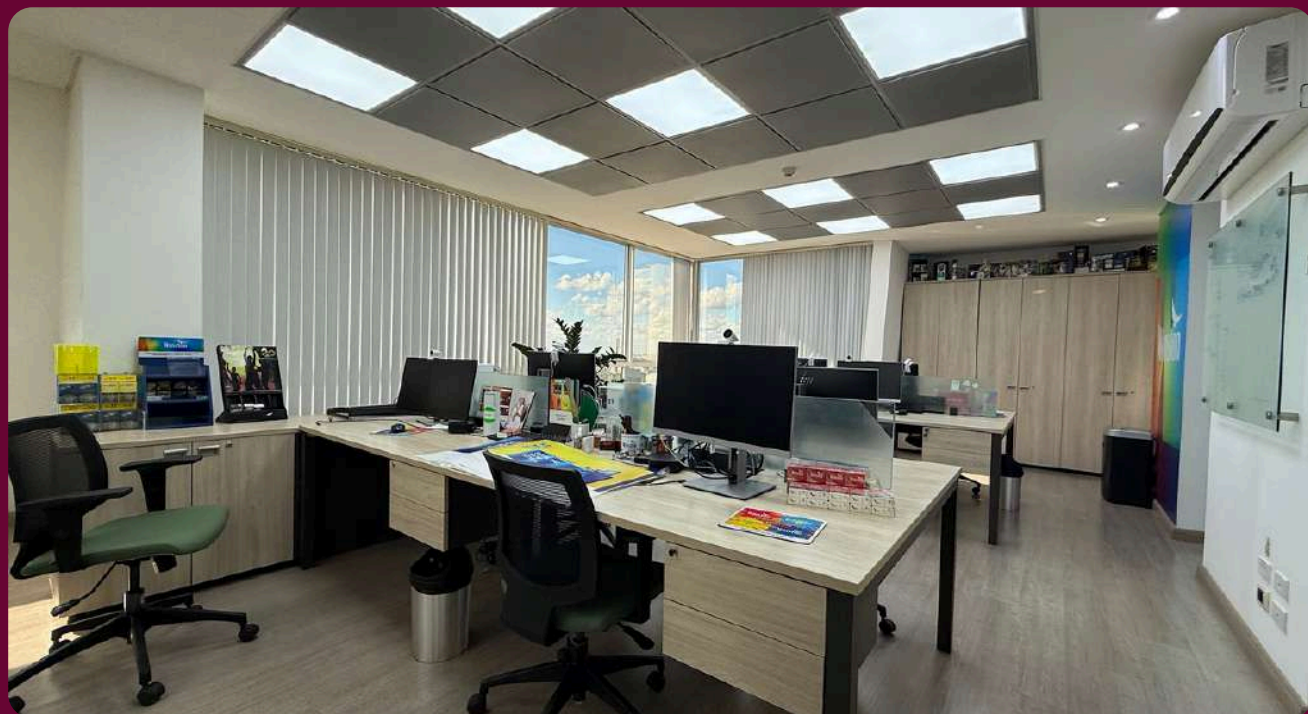
# GALERÍA DE FOTOS



# GALERÍA DE FOTOS



# GALERÍA DE FOTOS

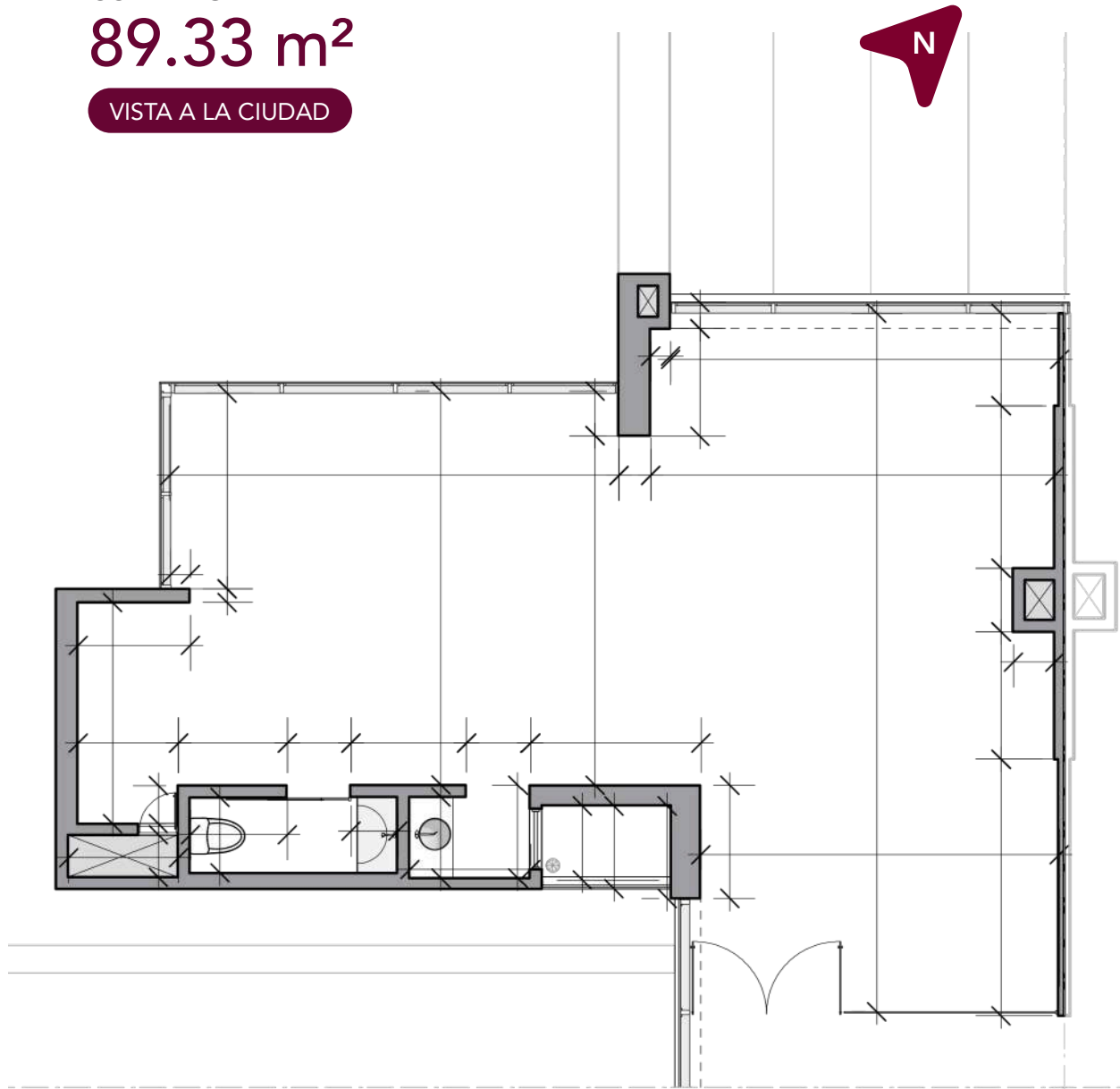


# PLANO ARQUITECTÓNICO

OFICINA  
**15A**

SUPERFICIE  
**89.33 m<sup>2</sup>**

VISTA A LA CIUDAD

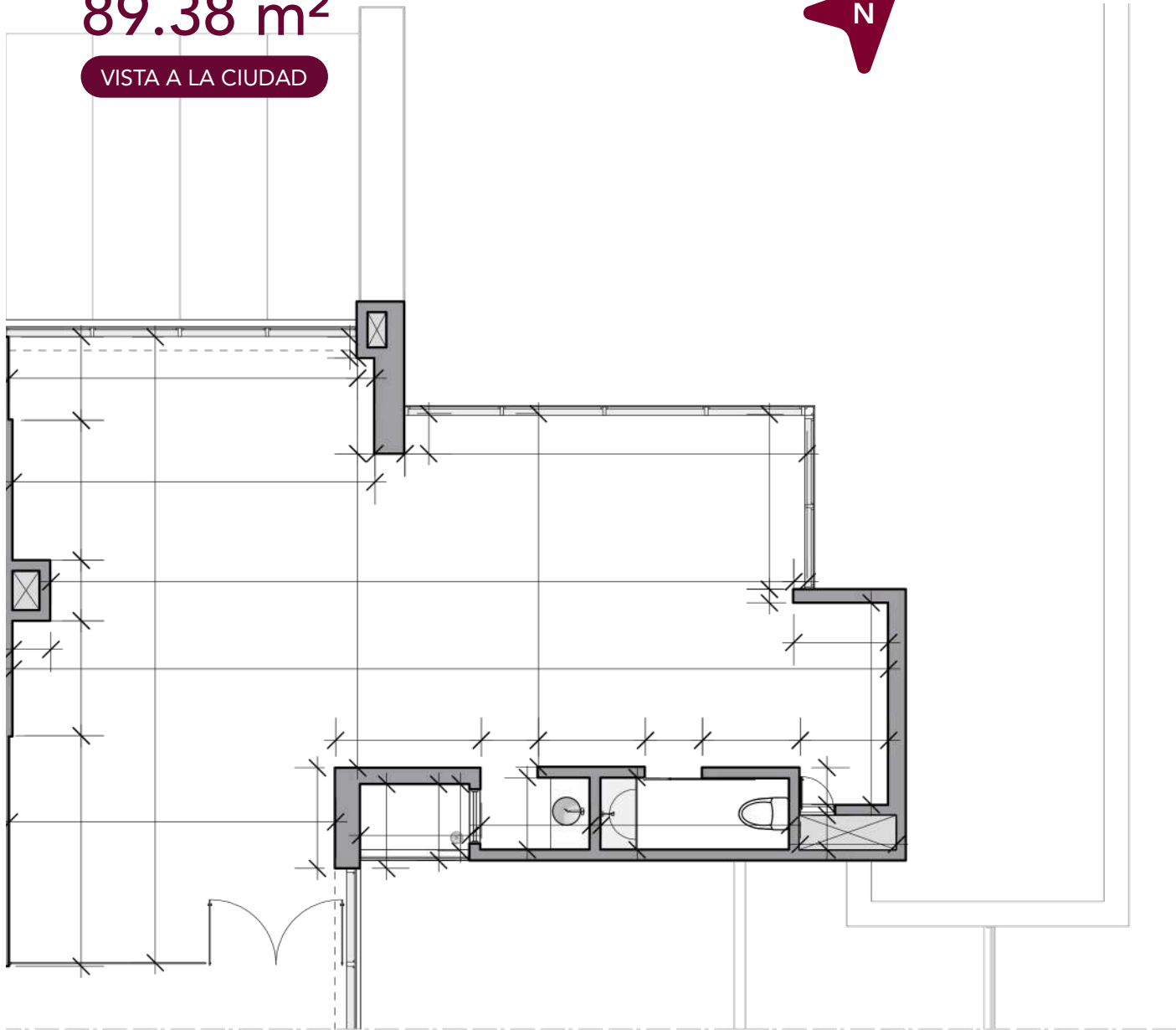


# PLANO ARQUITECTÓNICO

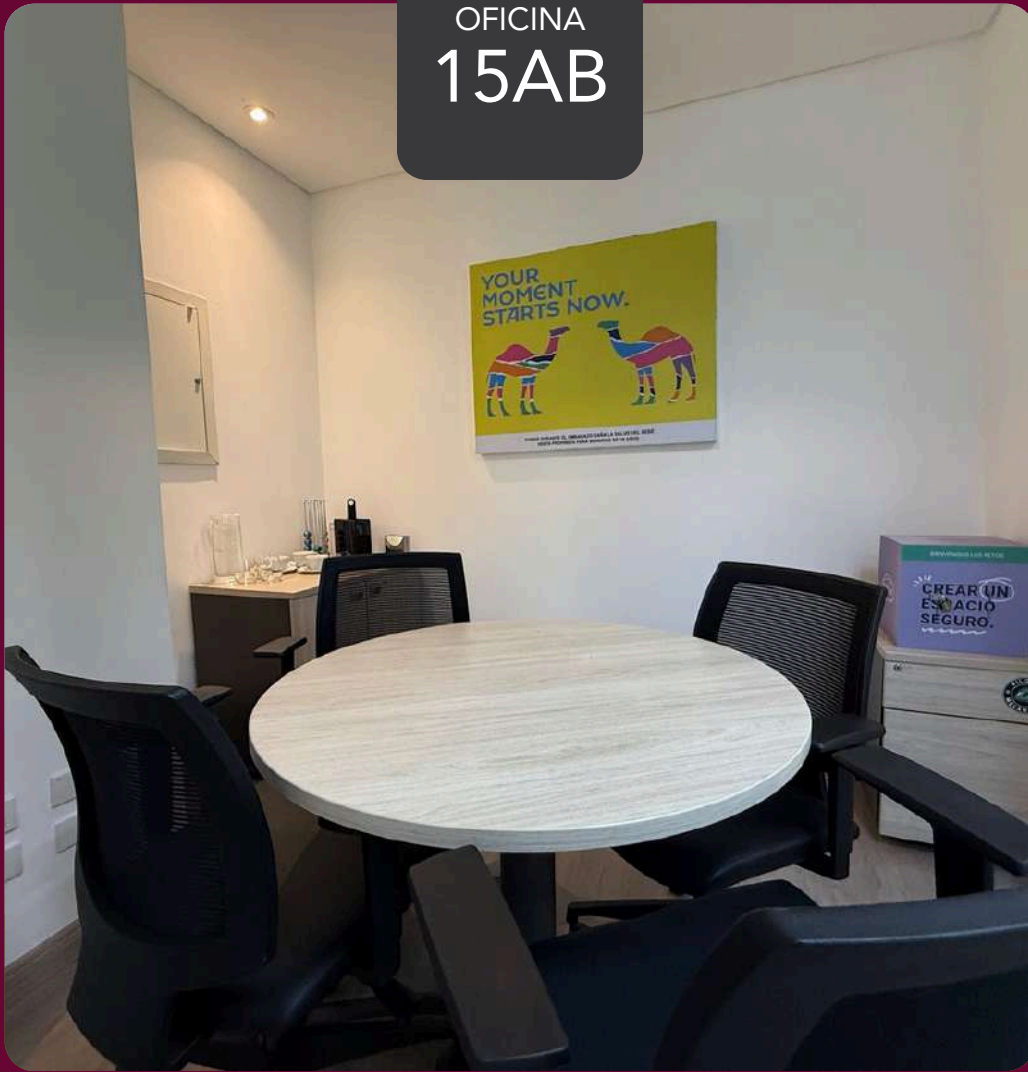
OFICINA  
**15B**

SUPERFICIE  
**89.38 m<sup>2</sup>**

VISTA A LA CIUDAD



## OFICINA 15AB



Ubicada en el piso 15 de Torre Duo, la Oficina 15AB ofrece 178,71 m<sup>2</sup> con un diseño que combina eficiencia, confort y buena imagen corporativa, disponible tanto en venta como en alquiler. El espacio integra una recepción moderna y bien definida, oficinas modulares y una oficina principal de generosas dimensiones; además cuenta con un área abierta de trabajo con excelente capacidad operativa y una sala de reuniones privada, más una zona adicional destinada a encuentros y trabajo colaborativo. Las amplias ventanas, con ventanales de piso a techo, inundan el ambiente de luz natural, aportando calidez y productividad. Incluye baño privado y un layout pensado para una circulación fluida, ideal para equipos que valoran un entorno dinámico, ordenado y profesional, con la imagen y funcionalidad propias de un espacio corporativo de alto nivel.

## SOBRE TORRE DUO

Torre Duo es uno de los edificios corporativos más importantes de Santa Cruz de la Sierra. Ubicado estratégicamente en el corazón empresarial de Equipetrol, ofrece un entorno de altos estándares para empresas de diferentes sectores. Cuenta con seguridad operativa las 24 horas, acceso controlado por credencial y sistemas inteligentes que garantizan eficiencia y comodidad.

Su infraestructura moderna, combinada con una administración profesional, lo convierte en uno de los edificios más reconocidos y confiables para empresas que buscan operar con eficiencia, prestigio y seguridad.



## CARACTERÍSTICAS DESTACADAS



7 niveles de parqueo



Sistema de videovigilancia y control de acceso



Certificaciones técnicas y operativas



Comunidad de empresas nacionales e internacionales

# TORRE DE OFICINAS

86

**OFICINAS  
EJECUTIVAS**  
distribuidas en  
distintos niveles

4

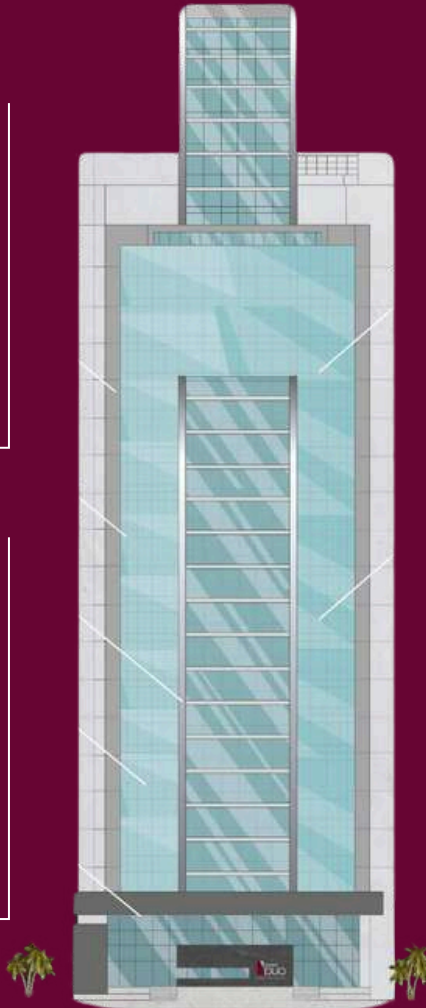
**ASCENSORES  
DE OFICINA**  
de alta velocidad

6

**LOCALES  
COMERCIALES**  
ubicados en planta baja para  
conveniencia de los usuarios

1

**ASCENSOR  
PANORÁMICO**  
exclusivo al piso 21, ideal  
para empresas que buscan  
una experiencia diferenciada



**SOLUCIÓN VIDRIADA CON  
TERMOPANEL REFLECTIVO**  
que mejora la eficiencia energética  
y ofrece vistas panorámicas



**SISTEMA INTELIGENTE DE  
ACCESO Y SEGURIDAD**  
que asegura el control total de  
los ingresos al edificio

## TORRE DE PARQUEOS

Torre Duo cuenta con una torre independiente de parqueos con más de 280 espacios, distribuidos de forma eficiente para garantizar comodidad a propietarios, inquilinos y visitantes.



7

### NIVELES DE PARQUEO

conectados por su propio ascensor

67

### BAULERAS DISPONIBLES

para almacenamiento adicional

# UBICACIÓN ESTRATÉGICA

Torre Duo se encuentra en el corazón empresarial de la ciudad, rodeado de hoteles, restaurantes, bancos, gimnasios, centros comerciales y edificios corporativos. Una ubicación privilegiada que ofrece comodidad, conectividad y todo lo necesario para potenciar tu actividad profesional.





CASINO FIBAL  
EST. 1974



DONDE OTROS VEN  
GRANDEZA, YO VEO  
LAS POSIBILIDADES DE  
AGRADECER TODO LO QUE  
ESTE JUEGO ME HA DADO.

© 2014 MESSI

# INFRAESTRUCTURA OPERATIVA Y TÉCNICA



La operación del edificio está a cargo de la Asociación de Copropietarios de Torre Duo Centro Empresarial, que cuenta con una estructura técnica, administrativa, financiera y legal especializada. Su misión es administrar, supervisar y mantener los estándares de calidad internacional en todos los aspectos del edificio.

## ÁREAS DE GESTIÓN DESTACADAS

---

### ADMINISTRACIÓN

Estructura gerencial consolidada que supervisa todas las tareas relacionadas con la calidad del servicio, tanto para copropietarios como inquilinos y visitantes.

### TECNOLOGÍA

Implementación de sistemas inteligentes de climatización, control de accesos y vigilancia, garantizando eficiencia operativa y seguridad en todo momento.

### SEGURIDAD

Control de accesos con molinetes, monitoreo con cámaras, guardias de seguridad y protocolos actualizados.

# VENTAJAS DE ELEGIR TORRE DUO



## UBICACIÓN ESTRATÉGICA

en el centro empresarial de la ciudad



## ENTORNO CORPORATIVO

consolidado y de prestigio



## SEGURIDAD 24/7

con control de accesos



## ALTO TRÁFICO DE EJECUTIVOS

y potenciales clientes



## FLEXIBILIDAD

en modelos de alquiler



# AGENDA TU VISITA




 TORRE  
**DUO**  
CENTRO EMPRESARIAL

ASESORES DE VENTAS

Paola Figueredo: **(591) 621-51580**

Contacto Comercial  
Torre Duo **(591) 721-07276**

 Av. San Martín, Santa Cruz de la Sierra