

Ficha comercial

# OFICINA 2D



## ESPECIFICACIONES

OFICINA

---

2D

PISO

---

2

SUPERFICIE (M<sup>2</sup>)

---

182.24

ESTADO

---

Lista para  
ocupar

DISPONIBILIDAD

---

Alquiler o  
Venta

CONTACTO

---

Patricia Limón **70401929**  
Marco Dominguez **77800207**

# CARACTERÍSTICAS

OFICINA  
2D

Área de recepción



Baño privado



Depósito



1 Parqueo



# GALERÍA DE FOTOS

OFICINA  
2D



# GALERÍA DE FOTOS

OFICINA  
2D



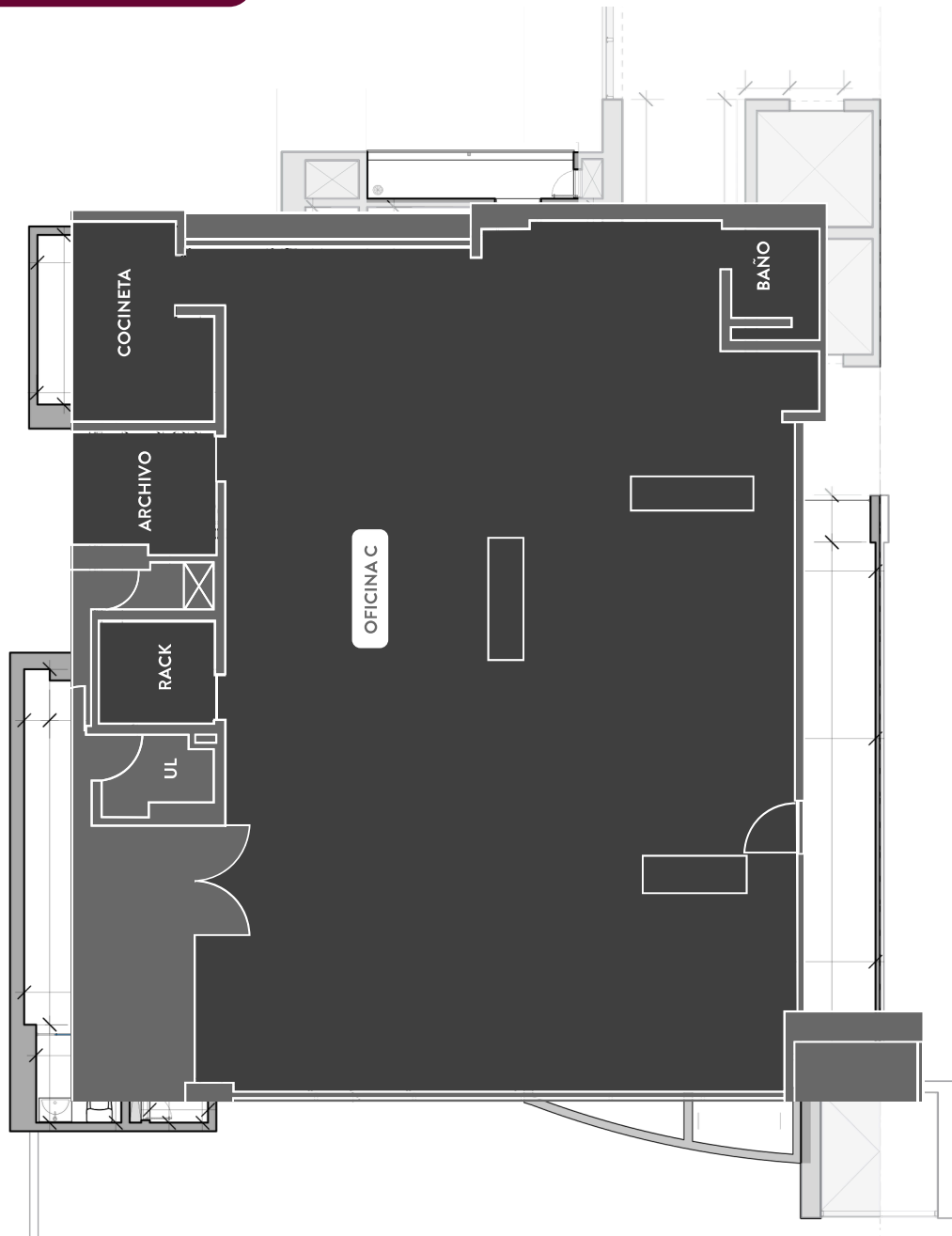
# PLANO ARQUITECTÓNICO

OFICINA  
2D

SUPERFICIE

182.24 m<sup>2</sup>

VISTA A LA CIUDAD



## OFICINA 2D



En alquiler o venta, ubicada en el segundo piso de Torre Duo, la Oficina 2D cuenta con una superficie total de 182.24 m<sup>2</sup>, ideal para actividades administrativas, atención al cliente o cualquier operación que requiera un espacio moderno, funcional y bien distribuido.

Se trata de una oficina nueva, a estrenar, que ya cuenta con divisiones internas que permiten una organización eficiente entre recepción, zonas de escritorio, espacios privados y una cómoda sala de espera. También posee un depósito funcional, baño privado y una circulación fluida que facilita el trabajo de equipos numerosos.

Un valor adicional es su configuración flexible: originalmente diseñada como un solo ambiente, actualmente se ha adecuado con una división interna que genera dos áreas independientes dentro del mismo espacio, lo que permite separar dinámicas de trabajo sin perder conectividad general. Todo esto sin afectar la funcionalidad integral de la oficina, que continúa siendo una unidad única.

## SOBRE TORRE DUO

Torre Duo es uno de los edificios corporativos más importantes de Santa Cruz de la Sierra. Ubicado estratégicamente en el corazón empresarial de Equipetrol, ofrece un entorno de altos estándares para empresas de diferentes sectores. Cuenta con seguridad operativa las 24 horas, acceso controlado por credencial y sistemas inteligentes que garantizan eficiencia y comodidad.

Su infraestructura moderna, combinada con una administración profesional, lo convierte en uno de los edificios más reconocidos y confiables para empresas que buscan operar con eficiencia, prestigio y seguridad.



## CARACTERÍSTICAS DESTACADAS



9 niveles de parqueo



Sistema de videovigilancia y control de acceso



Certificaciones técnicas y operativas



Comunidad de empresas nacionales e internacionales

# TORRE DE OFICINAS

86

**OFICINAS  
EJECUTIVAS**  
distribuidas en  
distintos niveles

4

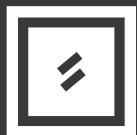
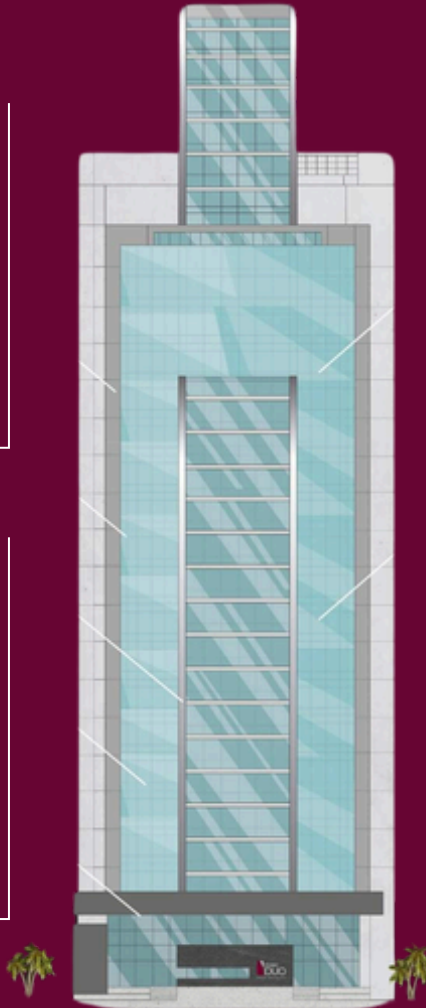
**ASCENSORES  
DE OFICINA**  
de alta velocidad

6

**LOCALES  
COMERCIALES**  
ubicados en planta baja para  
conveniencia de los usuarios

1

**ASCENSOR  
PANORÁMICO**  
exclusivo al piso 21, ideal  
para empresas que buscan  
una experiencia diferenciada



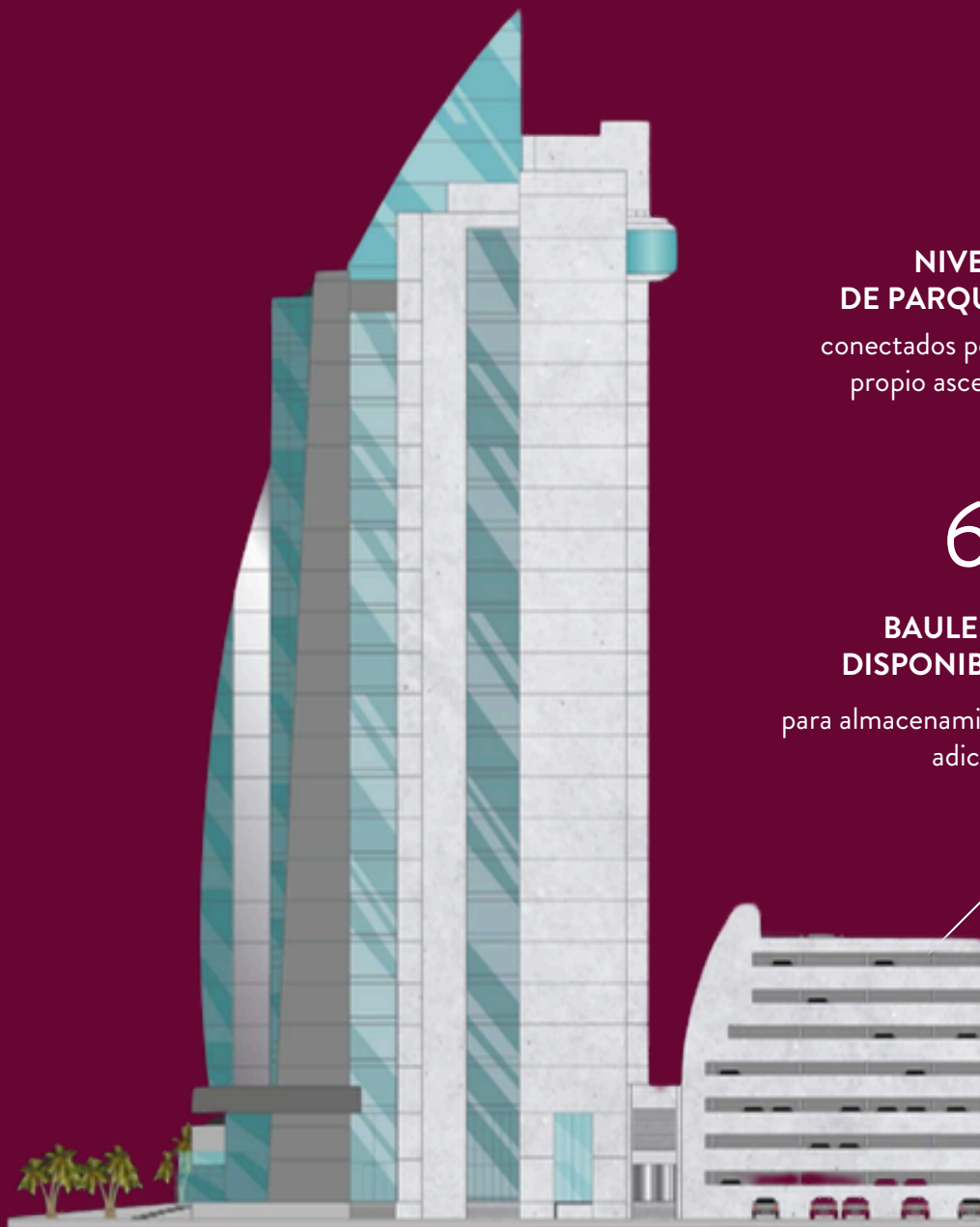
**SOLUCIÓN VIDRIADA CON  
TERMOPANEL REFLECTIVO**  
que mejora la eficiencia energética  
y ofrece vistas panorámicas



**SISTEMA INTELIGENTE DE  
ACCESO Y SEGURIDAD**  
que asegura el control total de  
los ingresos al edificio

## TORRE DE PARQUEOS

Torre Duo cuenta con una torre independiente de parqueos con más de 280 espacios, distribuidos de forma eficiente para garantizar comodidad a propietarios, inquilinos y visitantes.



9

### NIVELES DE PARQUEO

conectados por su propio ascensor

67

### BAULERAS DISPONIBLES

para almacenamiento adicional

# UBICACIÓN ESTRATÉGICA

Torre Duo se encuentra en el corazón empresarial de la ciudad, rodeado de hoteles, restaurantes, bancos, gimnasios, centros comerciales y edificios corporativos. Una ubicación privilegiada que ofrece comodidad, conectividad y todo lo necesario para potenciar tu actividad profesional.





**SUPPORT LOCAL BUSINESS**

HELP FOSTER AND  
SUPPORT THE  
LOCAL ECONOMY BY  
BUYING FROM LOCAL  
BUSINESSES.

# INFRAESTRUCTURA OPERATIVA Y TÉCNICA



La operación del edificio está a cargo de la Asociación de Copropietarios de Torre Duo Centro Empresarial, que cuenta con una estructura técnica, administrativa, financiera y legal especializada. Su misión es administrar, supervisar y mantener los estándares de calidad internacional en todos los aspectos del edificio.

## ÁREAS DE GESTIÓN DESTACADAS

---

### ADMINISTRACIÓN

Estructura gerencial consolidada que supervisa todas las tareas relacionadas con la calidad del servicio, tanto para copropietarios como inquilinos y visitantes.

### TECNOLOGÍA

Implementación de sistemas inteligentes de climatización, control de accesos y vigilancia, garantizando eficiencia operativa y seguridad en todo momento.

### SEGURIDAD

Control de accesos con molinetes, monitoreo con cámaras, guardias de seguridad y protocolos actualizados.

# VENTAJAS DE ELEGIR TORRE DUO



## UBICACIÓN ESTRATÉGICA

en el centro empresarial de la ciudad



## ENTORNO CORPORATIVO

consolidado y de prestigio



## SEGURIDAD 24/7

con control de accesos



## ALTO TRÁFICO DE EJECUTIVOS

y potenciales clientes



## FLEXIBILIDAD

en modelos de alquiler

# AGENDA TU VISITA



 **TORRE  
DUO**  
CENTRO EMPRESARIAL

ASESORES DE VENTAS

Patricia Limón **70401929**

Marco Dominguez **77800207**

Contacto Comercial  
Torre Duo **72107276**

 Av. San Martín, Santa Cruz de la Sierra