

Ficha comercial

# OFICINA TRIPLEX





## ESPECIFICACIONES

OFICINA

**Triplex**

PISOS

**23, 24 y 25**

SUPERFICIE (M<sup>2</sup>)

**246.10**

ESTADO

**Lista para ocupar**

DISPONIBILIDAD

**Alquiler**

CONTACTO

**76000430**

Antonio Dara

# CARACTERÍSTICAS

OFICINA  
**Triplex**

3 pisos  
conectados



Ascensor  
exclusivo



Pisos 23, 24 y 25:  
1 Terraza



Pisos 23, 24:  
Aire acondicionado



Pisos 23, 24 y 25:  
Ambiente amplio  
con luz natural



Pisos 23:  
Mezanine



Piso 24:  
Deposito



Expensas



1 parqueo



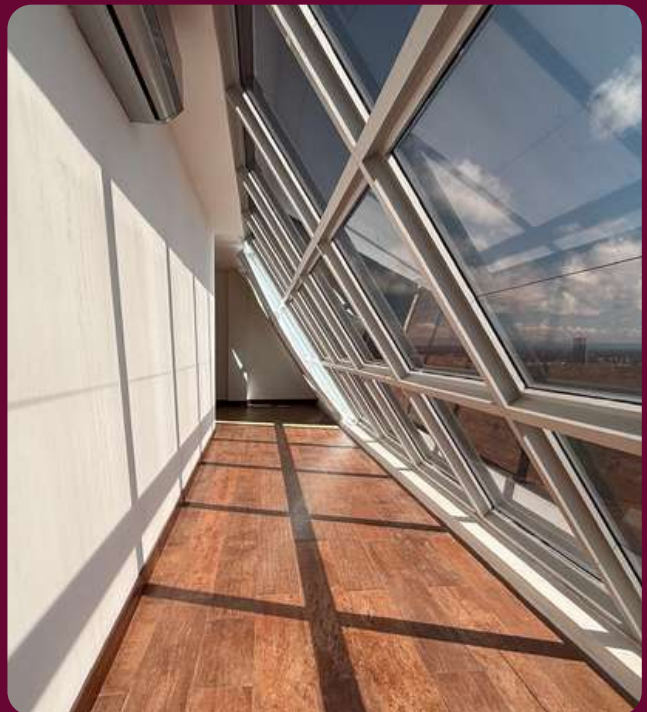
# GALERÍA DE FOTOS

OFICINA  
Triplex



# GALERÍA DE FOTOS

# OFICINA Triplex Piso 23



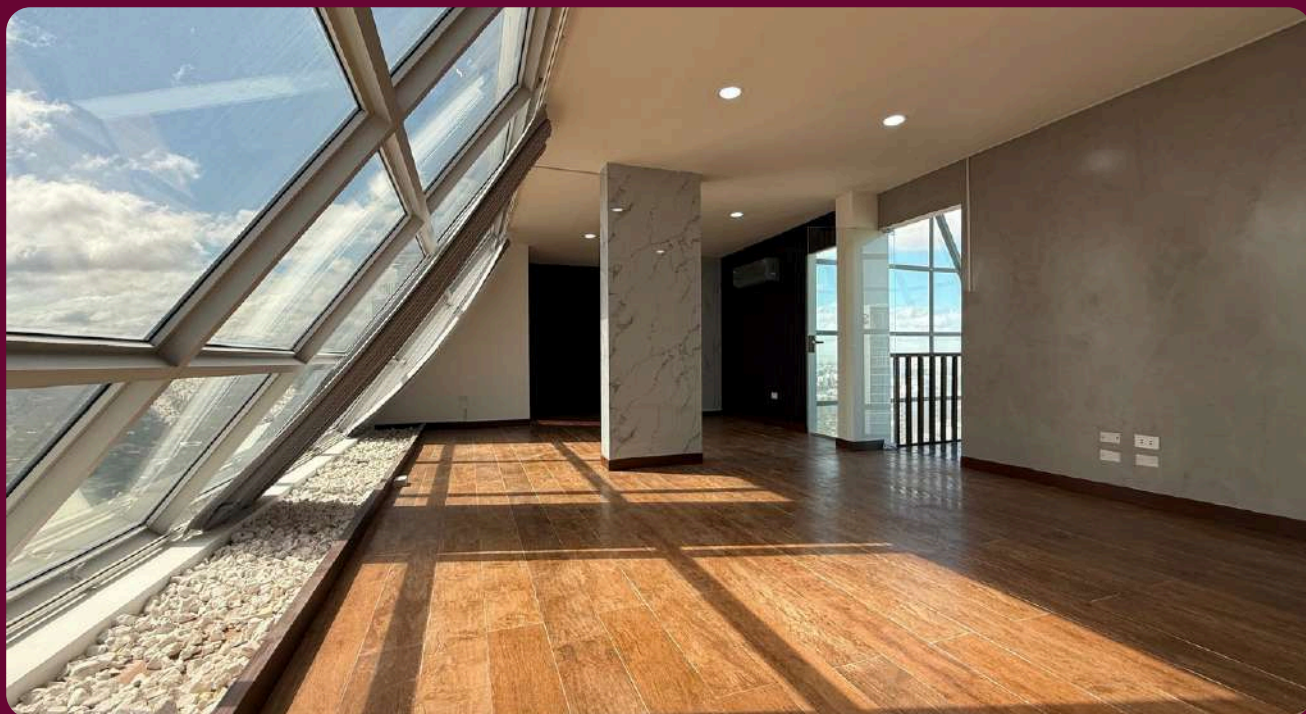
# GALERÍA DE FOTOS

# OFICINA Triplex Piso 24



# GALERÍA DE FOTOS

# OFICINA Triplex Piso 25



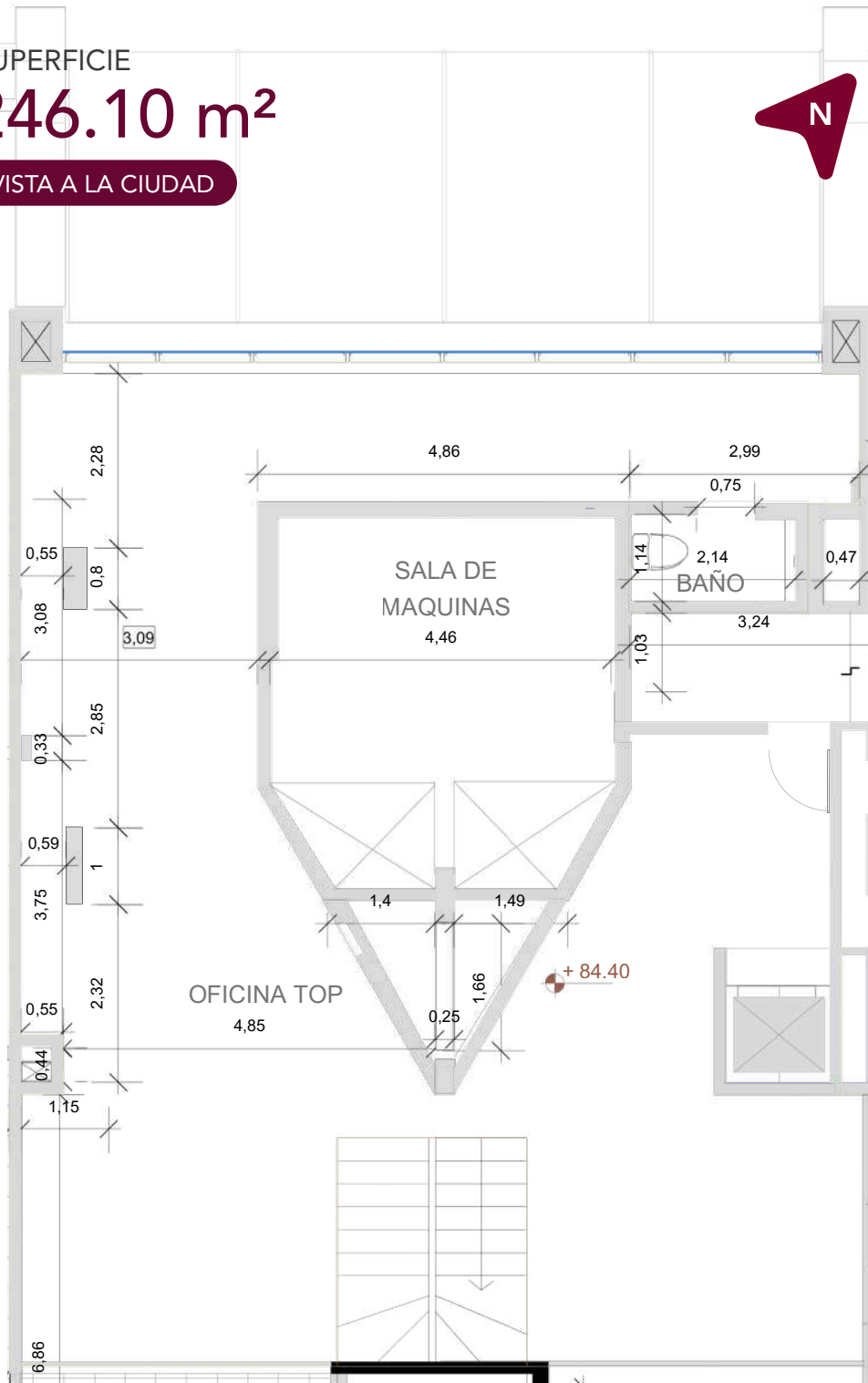
# PLANO ARQUITECTÓNICO

OFICINA  
Triplex Piso 23

SUPERFICIE

## 246.10 m<sup>2</sup>

VISTA A LA CIUDAD

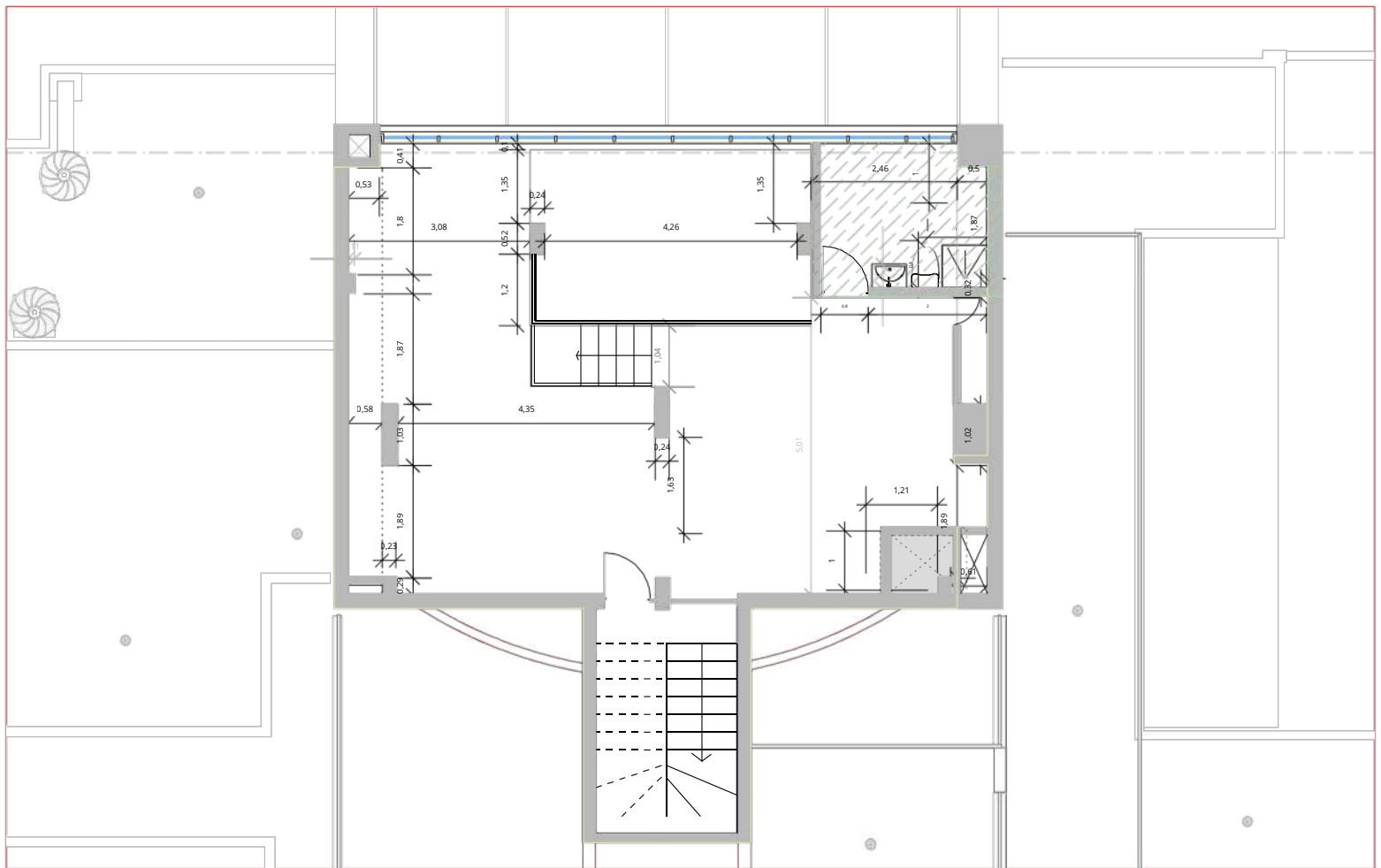


# PLANO ARQUITECTÓNICO

OFICINA  
Triplex Piso 24

SUPERFICIE  
**246.10 m<sup>2</sup>**

VISTA A LA CIUDAD



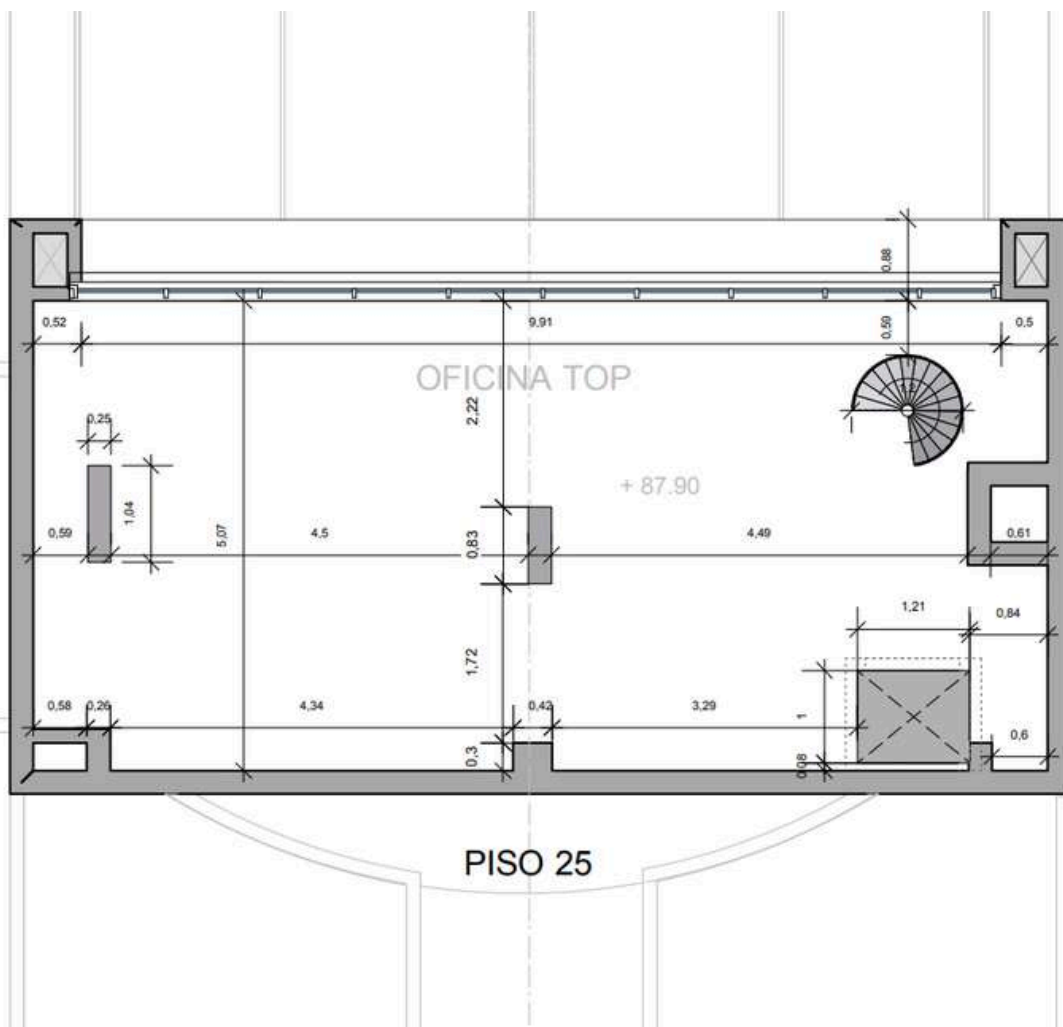
# PLANO ARQUITECTÓNICO

OFICINA  
Triplex Piso 25

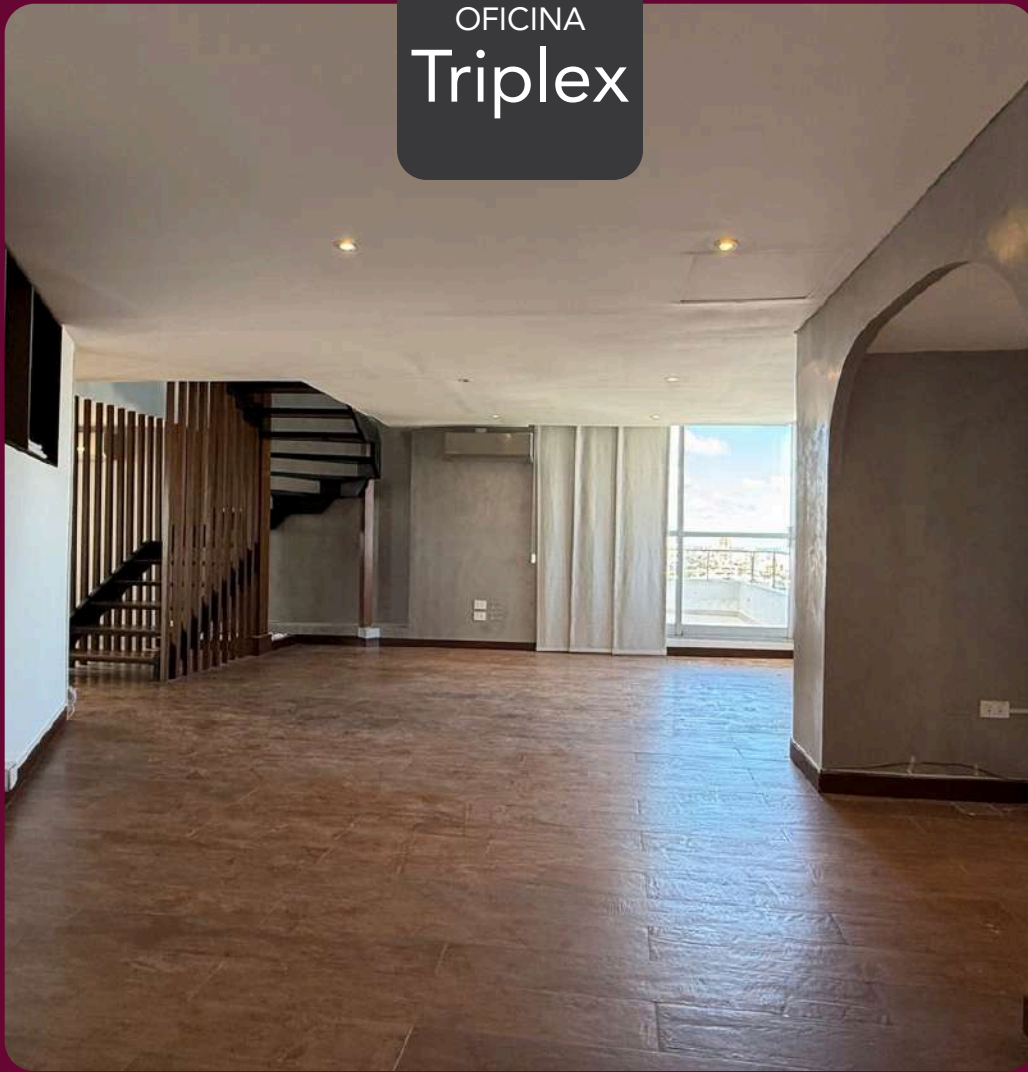
SUPERFICIE

## 246.10 m<sup>2</sup>

VISTA A LA CIUDAD



## OFICINA Triplex



Con una superficie total de 246.10 m<sup>2</sup>, este distinguido triplex se despliega en los pisos 23, 24 y 25 del Centro Empresarial Torre Dúo, brindando una experiencia de trabajo única en un entorno moderno, luminoso y altamente funcional. Distribución y características:

- Piso 23: Espacioso ambiente con excelente ingreso de luz natural, terraza privada, baño exclusivo y aire acondicionado.
- Piso 24: Mezanine con vista al nivel inferior, depósito funcional, baño privado, aire acondicionado y generoso espacio de trabajo iluminado naturalmente.
- Piso 25: Ambiente continuo de gran amplitud, iluminado por luz natural y equipado con baño privado. Este triplex cuenta con ascensor interno de uso exclusivo, lo que garantiza independencia y privacidad entre niveles, además de un diseño arquitectónico que optimiza el confort y la eficiencia operativa.

La propiedad incluye dos parqueos asignados y se entrega con expensas ya contempladas. Disponible tanto en alquiler, representa una oportunidad estratégica para empresas que valoran la imagen, la comodidad y el dinamismo vertical en un solo espacio.

## SOBRE TORRE DUO

Torre Duo es uno de los edificios corporativos más importantes de Santa Cruz de la Sierra. Ubicado estratégicamente en el corazón empresarial de Equipetrol, ofrece un entorno de altos estándares para empresas de diferentes sectores. Cuenta con seguridad operativa las 24 horas, acceso controlado por credencial y sistemas inteligentes que garantizan eficiencia y comodidad.

Su infraestructura moderna, combinada con una administración profesional, lo convierte en uno de los edificios más reconocidos y confiables para empresas que buscan operar con eficiencia, prestigio y seguridad.



## CARACTERÍSTICAS DESTACADAS



9 niveles de parqueo



Sistema de videovigilancia y control de acceso



Certificaciones técnicas y operativas



Comunidad de empresas nacionales e internacionales

# TORRE DE OFICINAS

86

**OFICINAS  
EJECUTIVAS**  
distribuidas en  
distintos niveles

4

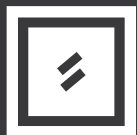
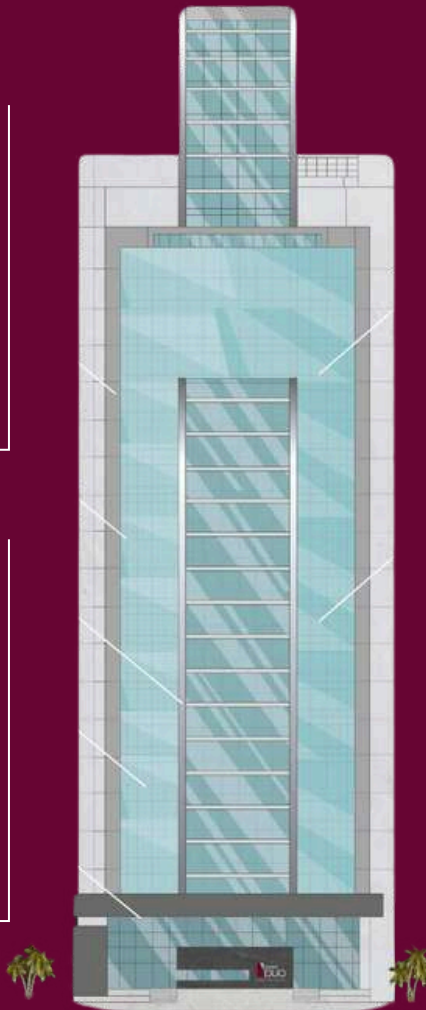
**ASCENSORES  
DE OFICINA**  
de alta velocidad

6

**LOCALES  
COMERCIALES**  
ubicados en planta baja para  
conveniencia de los usuarios

1

**ASCENSOR  
PANORÁMICO**  
exclusivo al piso 21, ideal  
para empresas que buscan  
una experiencia diferenciada



**SOLUCIÓN VIDRIADA CON  
TERMOPANEL REFLECTIVO**  
que mejora la eficiencia energética  
y ofrece vistas panorámicas



**SISTEMA INTELIGENTE DE  
ACCESO Y SEGURIDAD**  
que asegura el control total de  
los ingresos al edificio

## TORRE DE PARQUEOS

Torre Duo cuenta con una torre independiente de parqueos con más de 280 espacios, distribuidos de forma eficiente para garantizar comodidad a propietarios, inquilinos y visitantes.



7

### NIVELES DE PARQUEO

conectados por su propio ascensor

67

### BAULERAS DISPONIBLES

para almacenamiento adicional

# UBICACIÓN ESTRATÉGICA

Torre Duo se encuentra en el corazón empresarial de la ciudad, rodeado de hoteles, restaurantes, bancos, gimnasios, centros comerciales y edificios corporativos. Una ubicación privilegiada que ofrece comodidad, conectividad y todo lo necesario para potenciar tu actividad profesional.





CASINO FIBAL  
1974



IMPOSSIBLE IS NOTHING

DONDE OTROS VEN GRANDEZA, YO VEO LAS POSIBILIDADES DE AGRADECER TODO LO QUE ESTE JUEGO ME HA DADO.

LIÓNEL MESSI

# INFRAESTRUCTURA OPERATIVA Y TÉCNICA



La operación del edificio está a cargo de la Asociación de Copropietarios de Torre Duo Centro Empresarial, que cuenta con una estructura técnica, administrativa, financiera y legal especializada. Su misión es administrar, supervisar y mantener los estándares de calidad internacional en todos los aspectos del edificio.

## ÁREAS DE GESTIÓN DESTACADAS

---

### ADMINISTRACIÓN

Estructura gerencial consolidada que supervisa todas las tareas relacionadas con la calidad del servicio, tanto para copropietarios como inquilinos y visitantes.

### TECNOLOGÍA

Implementación de sistemas inteligentes de climatización, control de accesos y vigilancia, garantizando eficiencia operativa y seguridad en todo momento.

### SEGURIDAD

Control de accesos con molinetes, monitoreo con cámaras, guardias de seguridad y protocolos actualizados.

# VENTAJAS DE ELEGIR TORRE DUO



## UBICACIÓN ESTRATÉGICA

en el centro empresarial de la ciudad



## ENTORNO CORPORATIVO

consolidado y de prestigio



## SEGURIDAD 24/7

con control de accesos



## ALTO TRÁFICO DE EJECUTIVOS

y potenciales clientes



## FLEXIBILIDAD

en modelos de alquiler



# AGENDA TU VISITA




 **TORRE  
DUO**  
CENTRO EMPRESARIAL

ASESORES DE VENTAS

Antonio Dara: **(591) 760-00430**

Contacto Comercial  
Torre Duo **(591) 721-07276**

 Av. San Martín, Santa Cruz de la Sierra